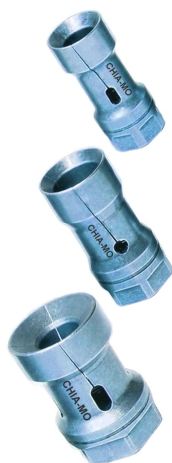




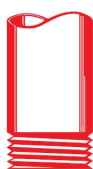
CHIA-MO
BOLOGNA - ITALY

SPÆNDETÆNGER

**Se også de øvrige CHIA-MO prislister:
Pinoler, Rømmeværktøj og Holdere**



- ⇒ ER tænger i sætSide 2
- ⇒ ER tænger løseSide 2
- ⇒ ER tænger for snittappeSide 3
- ⇒ ER tænger for rivalerSide 3
- ⇒ ER tænger forsegledeSide 4
- ⇒ ER tænger præcision.....Side 4
- ⇒ Spændehoveder/HainbuchSide 4
- ⇒ Spændetænger & Multibore Side 5-6
- ⇒ Træktænger.....Side 7
- ⇒ Lademagasintænger..... Side 8-10
- ⇒ Lejeindsatse Side 11-12
- ⇒ Fremføringstænger.....Side 12
- ⇒ Spændeknaster..... Side 13-18



HAJO TOOL
PROFESSIONELT SPECIALVÆRKTØJ

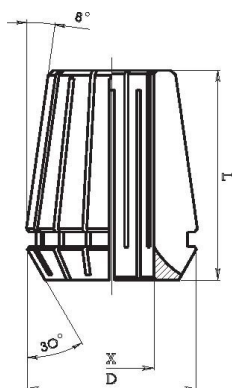


ER spændetænger i træklods

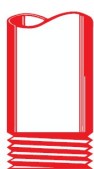


Varenr.	Antal / sæt	Fra / til	Spring
ER11SÆT	13	1 - 7 mm.	0,5 mm.
ER16SÆT	10	1 - 10 mm.	1,0 mm.
ER20SÆT	12	2 - 13 mm.	1,0 mm.
ER25SÆT	15	2 - 16 mm.	1,0 mm.
ER32SÆT	18	3 - 20 mm.	1,0 mm.
ER40SÆT	23	4 - 26 mm.	1,0 mm.,.

ER spændetænger DIN 6499



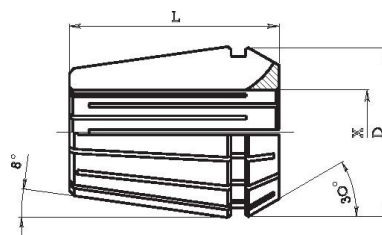
Type	Kapacitet	Spring	L	D
ER8 / 4004E	1,0 - 5,0 mm	0,5 mm.	8,5 mm.	13,5 mm.
ER11 / 4008E	1,0 - 2,5 mm.	0,5 mm.	18,0 mm.	11,5 mm.
	3,0 - 7,0 mm.	0,5 mm.	18,0 mm.	11,5 mm.
ER16 / 426E	1,0 - 2,5 mm.	0,5 mm.	27,0 mm.	17,0 mm.
	3,0 - 10,0 mm.	1,0 mm.	27,0 mm.	17,0 mm.
	3,5 - 9,5 mm.	1,0 mm.	27,0 mm.	17,0 mm.
ER20 / 428E	1,0 - 2,0 mm.	0,5 mm.	31,0 mm.	21,0 mm.
	3,0 - 13,0 mm.	1,0 mm.	31,0 mm.	21,0 mm.
	3,5 - 12,5 mm.	1,0 mm.	31,0 mm.	21,0 mm.
ER25 / 430E	1,0 - 2,0 mm.	0,5 mm.	35,0 mm.	26,0 mm.
	3,0 - 16,0 mm.	1,0 mm.	35,0 mm.	26,0 mm.
	1,5 - 15,5 mm.	1,0 mm.	35,0 mm.	26,0 mm.
ER32 / 470E	2,0 - 2,5 mm.	0,5 mm.	40,0 mm.	33,0 mm.
	3,0 - 20,0 mm.	1,0 mm.	40,0 mm.	33,0 mm.
	3,5 - 19,5 mm.	1,0 mm.	40,0 mm.	33,0 mm.
ER40 / 472E	3,0 - 3,5 mm.	0,5 mm.	46,0 mm.	41,0 mm.
	4,0 - 26,0 mm.	1,0 mm.	46,0 mm.	41,0 mm.
	4,5 - 30,0 mm.	1,0 mm.,.	46,0 mm.	41,0 mm.
ER50 / 477E	6,0 - 10,0 mm.	2,0 mm.	60,0 mm.	52,0 mm.
	12,0 - 34,0 mm.	2,0 mm.	60,0 mm.	52,0 mm.



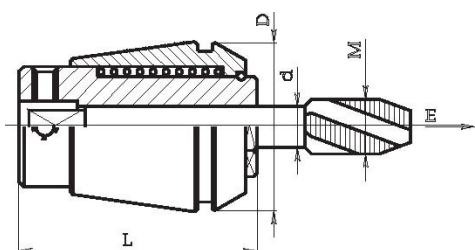


ER spændetænger for snittappe, m/ firkant

Varenr.	Fra	Til
GB16	M3	M10
GB20	M3	M16
GB25	M3	M20
GB32	M3	M20
GB40	M5	M27
GB50	M8	M42



ER spændetænger for snittappe, med længdeudligning



Varenr.	D	L	D Max	Udtræk	Boring
ET1-12	11,5	21,5	3,55	5,5	1,0-1,4-1,5-1,6-1,8-2,0-2,2-2,24-2,5-2,8-3,0-3,15-3,5-3,55
ET1-16	17,0	28,5	6,30	7,0	1,0-1,4-1,5-1,6-1,8-2,0-2,2-2,24-2,5-2,8-3,0-3,15-3,5-3,55-4,0-4,5-5,0-5,5-5,6-6,0-6,2-6,3
ET1-20	21,0	31,0	7,10	7,0	2,2-2,24-2,5-2,8-3,0-3,15-3,5-3,55-4,0-4,5-5,0-5,5-5,6-6,0-6,2-6,3-7,0
ET1-25	26,0	34,0	10,0	8,0	2,5-2,8-3,0-3,15-3,5-3,55-4,0-4,5-5,0-5,5-5,6-6,0-6,2-6,3-7,0-7,1-8,0-8,5-9,0-10,0
ET1-32	33,0	43,0	12,5	10,0	4,5-5,0-5,5-5,6-6,0-6,2-6,3-7,0-7,1-8,0-8,5-9,0-10,0-10,5-11,0-11,2-12,0-12,5
ET1-40	41,0	54,0	17,0	13,0	6,0-6,2-6,3-7,0-7,1-8,0-8,2-9,0-10,0-10,5-11,0-11,2-12,0-12,5-14,0-15,0-16,0-17,0

ER spændetænger for rivaler, med pendling



Varenr.	Sæde	D	L	Boring	Pendelbevægelse
IM-CBA 16	ERC 16	17	29	2-3-4-5-6-7	0,5 mm.
IM-CBA 20	ERC 20	21	32	3-4-5-6-7-8	0,5 mm.
IM-CBA 25	ERC 25	26	35	3-4-5-6-7-8-9-10	0,5 mm.
IM-CBA 32	ERC 32	33	44	4-5-6-7-8-9-10-11-12-13-14	0,5 mm.
IM-CBA 40	ERC 40	41	56	5-6-7-8-9-10-11-12-13-14-15-16	0,5 mm.

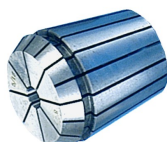


ER spændetænger forseglede



Type	Kapacitet	Spring	B	C
ER11 / 4008E	3,0 - 7,0 mm.	0,5 mm.	18,0 mm.	11,5 mm.
ER16 / 426E	3,0 - 10,0 mm.	0,5 mm.	27,0 mm.	17,0 mm.
ER20 / 428E	3,0 - 13,0 mm.	0,5 mm.	31,0 mm.	21,0 mm.
ER25 / 430E	3,0 - 16,0 mm.	0,5 mm.	35,0 mm.	26,0 mm.
ER32 / 470E	3,0 - 20,0 mm.	0,5 mm.	40,0 mm.	33,0 mm.
ER40 / 472E	4,0 - 26,0 mm.	0,5 mm.	46,0 mm.	41,0 mm.

ER spændetænger ultra præcise

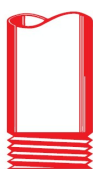


Type	Kapacitet	Spring	B	C
ER8 / 4004E	1,0 - 2,5 mm	0,5 mm.	8,5 mm.	13,5 mm.
	3,0 - 5,0 mm.	0,5 mm.	8,5 mm.	13,5 mm.
ER11 / 4008E	1,0 - 2,5 mm.	0,5 mm.	18,0 mm.	11,5 mm.
	3,0 - 7,0 mm.	0,5 mm.	18,0 mm.	11,5 mm.
ER16 / 426E	1,0 - 10,0 mm.	0,5 mm.	27,0 mm.	17,0 mm.
ER20 / 428E	1,0 - 13,0 mm.	0,5 mm.	31,0 mm.	21,0 mm.
ER25 / 430E	1,0 - 16,0 mm.	0,5 mm.	35,0 mm.	26,0 mm.
ER32 / 470E	2,0 - 20,0 mm.	0,5 mm.	40,0 mm.	33,0 mm.
ER40 / 472E	3,0 - 30,0 mm.	1,0 mm.	46,0 mm.	41,0 mm.

Spændehoveder - rillet eller glat (Hainbuch system)

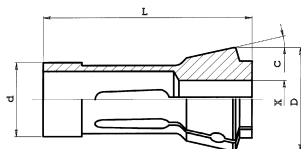


Varenr.	Ø D	L	Område	Glat Ø d	Rillet Ø d	Lgd. & tværrillet Ø d	Spring
Str. 42	79,3 mm.	47	4-42 mm.	6-7 mm.	8-11 mm.	12-42 mm.	0,5 mm
	79,3 mm.	42	4-42 mm.	6-42 mm	-	-	0,5 mm
Str. 65	99,65 mm.	58	5-65 mm.	6-7 mm.	8-11 mm.	12-65 mm.	0,5 mm
	99,65 mm.	53	5-65 mm.	6-65 mm	-	-	0,5 mm





Spændetænger & multibore



Type	d	D	L	Katalog nr.	Kapacitet
110E	10	16	43	010013	Ø 3 - 7 mm.
116E	13	19	64	010028	Ø 3 - 10 mm.
116E	13	19	64	010028	6kt 8 mm. □ 7 mm.
117E	14	18	46	010025	Ø 3 - 10 mm.
117E	14	18	46	010025	6kt 8 mm. □ 7 mm.
120E	15	21	64	010029	Ø 3 - 12 mm.
120E	15	21	64	010029	6kt 10 mm. □ 9 mm.
121E	15	22	47	010030	Ø 3 - 10 mm.
121E	15	22	47	010030	6kt 9 mm. □ 7 mm.
123E	16	22	55	010032	Ø 3 - 12 mm.
123E	16	22	55	010032	6kt 10 mm. □ 7 mm.
136E	20	26	54	010042	Ø 3 - 16 mm.
136E	20	26	54	010042	6kt. 12 mm. □ 10 mm.
138E	20	28	67	010045	Ø 3 - 16 mm.
138E	20	28	67	010045	6kt 12 mm. □ 10 mm.
140E	20	39,5	28	M-663 MULTIBORE	Ø 20 mm.
140E	20	39,5	29	M-663 MULTIBORE	6kt 18 mm. □ 14 mm.
140E	22	3	055	010051	Ø 3 - 18 mm.
145E	25	35	77	010064	Ø 3 - 20 mm.
145E	25	35	77	010064	6kt 17 mm. □ 14 mm.
147E	27	38	27,7	010067	Ø 3 - 23 mm.
147E	27	38	27,7	010067	6kt 19 mm. □ 16 mm.
148E	28	38	70	010070	Ø 24 mm.
148E	28	38	70	010070	6kt 20 mm. □ 16 mm.
148E	28	38	70	F-438	Blød
148E		38,5	29	M-665 MULTIBORE	Ø 20 mm.
148E		38,5	29	M-665 MULTIBORE	6kt 18 mm. □ 14 mm.





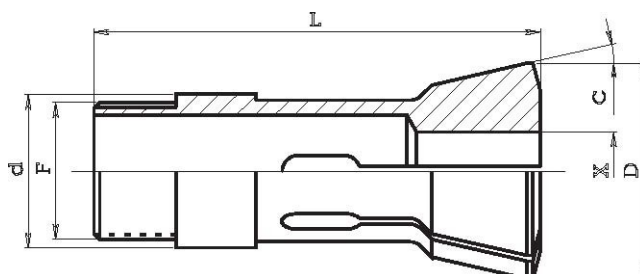
Type	d	D	L	Katalog nr.	Kapacitet
1446E	30	38	65	010074	Ø 3 - 25 mm.
1146E	30	38	65	010074	6kt 22 mm. □ 18 mm.
157E	30	42	80	010078	Ø 3 - 25 mm.
157E	30	42	80	010078	6kt 22 mm. □ 18 mm.
161E	32	45	75	010074	Ø 26 mm.
161E	32	45	75	010084	6kt 22 mm. □ 18 mm.
161E	32	45	75	010084	Blød
161E		46,5	34	M-667 MULTIBORE	Ø 26 mm.
162E	35	43	70	010092	Ø 3 - 25 mm.
162E	35	43	70	010092	6kt 22 mm. □ 18 mm.
163E	35	48	80	010093	Ø 30 mm.
163E	35	48	80	010093	6kt 26 mm. □ 22 mm.
163E	35	48	80	010093	Blød
163E		48,5	34	M-669 MULTIBORE	Ø 30 mm.
163E		49,5	34	M-669 MULTIBORE	6kt 26 mm. □ 21 mm.
171E	42	55	91	010011	Ø 4 - 36 mm.
171E	42	55	91	010111	6kt. 25 mm. □ 32 mm.
171E	42	55	91	G-805	Blød
171E		56,5	38	M-671 MULTIBORE	Ø 34 mm.
173E	48	60	91	010117	Ø 4 - 42 mm.
173E	48	60	91	010117	6kt 36 mm. □ 30 mm.
173E	48	60	91	J550	Blød
173E		61,5	39	M-673 MULTIBORE	Ø 42 mm.
173E		61,5	39	M-673 MULTIBORE	6kt 36 mm. □ 30 mm.
185E	66	84	110	010133	Ø 10 - 60 mm.
185E	66	84	110	010133	6kt 52 mm. □ 42 mm.
185E	66	84	110	H767	Blød
185E		85,5	45	M-677 MULTIBORE	Ø 80 mm.
193E	90	107	130	H-47	Ø 80 mm.
193E		108,5	48	J-660 MULTIBORE	Ø 80 mm.
193E		108,5	48	J-660 MULTIBORE	6kt 69 mm. □ 56 mm.





CHIA-MO
BOLOGNA - ITALY

Træktænger



Varenr.	d	D	L	C	Kapacitet
B15 10324M	15	21,5	55	20°	Ø 1,0 - 2,5 mm.
B15 10324M	15	21,5	55	20°	Ø 3,0 - 13,0 mm.
W20 10349M	20	26,3	73	15°	Ø 1,0 - 2,0 mm.
W20 10349M	20	26,3	73	15°	Ø 3,0 - 20,0 mm.
B25 018046	25	33,5	87,5	16°	Ø 3,0 - 22,0 mm.
W25 10364M	25	33,7	97,6	15°	Ø 2,0 mm.
W25 10364M	25	33,7	97,6	15°	Ø 3,0 - 24,0 mm.



HAJO TOOL
PROFESSIONELT SPECIALVÆRKTØJ



CHIA-MO
BOLOGNA - ITALY

Lademagasintænger for IEMCA



Varenr.	d	L	F	Kapacitet
036.070	7,5	40	5x0,5	1,6 - 6,5 mm.
036.101	10	40	6x0,75	2,0 - 8,0 mm.
036.121	12	42	7x0,75	2,0 - 10,5 mm.
036.151	15	42	8x1	2,0 - 13,5 mm.
036.161	16	42	8x1	10,0 - 14,0 mm.
036.200	20	59	10x1	3,0 - 18,0 mm.
036.220	22	59	10x1	16,0 - 20,0 mm.
036.250	25	59	10x1	4,0 - 23,0 mm.
036.300	30	65	10x1	8,0 - 28,0 mm.
036.320	32	65	10x1	29,0 - 30,0 mm.
036.400	40	70	25x1,5	10,0 - 37,0 mm.
036.420	42	70	25x1,5	38,0 - 39,0 mm.
036.460	46	72	25x1,5	37,0 - 42,0 mm.
036.550	55	80	25x1,5	43,0 - 51,0 mm.
036.600	60	80	25x1,5	30,0 - 55,0 mm.
036.650	65	80	25x1,5	56,0 - 60,0 mm.
036.700	69,5	80	25x1,5	61,0 - 65,0 mm.
036.750	75	80	25x1,5	66,0 - 70,0 mm.



HAJO TOOL
PROFESSIONELT SPECIALVÆRKTØJ



Lademagasintænger for FMB & IRCO med stift



Type	Kanal mm.	Ø D mm.	Ø L mm.	Lgd. mm	Normalstr. mm.	Spring
210E	10 D	10	7-H7	40	1,0 & 1,5	
210E	10 D	10	7-H7	40	2,0 & 3,5	
210E	10 D	10	7-H7	40	4,0 - 8,5	0,5
210E	10 D	10	7-H7	40	9,0 - 10,0	0,5
212E	12 D	12	8-H7	40	3,0 & 3,5	
212E	12 D	12	8-H7	40	4,0 - 9,5	0,5
212E	12 D	12	8-H7	40	10,0 - 11,0	0,5
203E	15 D	15	11-H7	40	3,0 & 3,5	
203E	15 D	15	11-H7	40	4,0 - 13,0	0,5
203E	15 D	15	11-H7	40	13,5 - 14,0	0,5
225E	20 D	20	14-H7	65	4,0 - 5,5	0,5
225E	20 D	20	14-H7	65	6,0 - 18,0	0,5
225E	20 D	20	14-H7	65	18,5 - 19,0	0,5
222E	25 D	25	20-H7	65	4,0 - 5,5	0,5
222E	25 D	25	20-H7	65	6,0 - 23,0	0,5
222E	25 D	25	20-H7	65	23,5 - 24,0	0,5





Lademagasintænger for FMB & IRCO med pinolskrue

Type	Kanal mm.	Ø D mm.	Ø L mm.	Lgd. mm	Normalstr. mm.	Spring
SHT 25	25 D	25	20-H7	90	2,5 - 7,5	0,5
SHT 25	25 D	25	20-H7	90	8,0 - 20,0	0,5
SHT 25	25 D	25	20-H7	90	20,5 - 22,0	0,5
SHT 30	30 D	30	20-H7	90	3,0 - 8,0	1,0
SHT 30	30 D	30	20-H7	90	9,0 - 27,0	0,5
SHT 30	30 D	30	20-H7	90	27,5 & 28,0	
SHT 32	32 D	32	20-H7	90	3,0 - 8,5	0,5
SHT 32	32 D	32	20-H7	90	9,0 - 28,0	0,5
SHT 32	32 D	32	20-H7	90	28,5 & 30,0	
SHT 42	42 D	42	20-H7	90	3,0 - 10,0	1,0
SHT 42	42 D	42	20-H7	90	11,0 - 39,0	0,5
SHT 42	42 D	42	20-H7	90	39,5 & 40,0	
SHT 45	45 D	45	20-H7	90	12,0 - 42,0	0,5
SHT 50	50 D	50	20-H7	90	6,0 - 12,0	1,0
SHT 50	50 D	50	20-H7	90	13,0 - 44,0	0,5
SHT 50	50 D	50	20-H7	90	45,0 - 47,0	0,5
SHT 60	60 D	60	20-H7	90	10,0 - 15,0	1,0
SHT 60	60 D	60	20-H7	90	16,0 - 55,0	0,5
SHT 60	60 D	60	20-H7	90	56,0 & 57,0	
SHT 65	65 D	65	20-H7	90	8,0 - 15,0	1,0
SHT 65	65 D	65	20-H7	90	16,0 - 60,0	0,5
SHT 65	65 D	65	20-H7	90	61,0 & 63,0	
SHT 80	80 D	80	20-H7	90	40,0 - 74,0	1,0

Tillæg for 4 og 6 kant

Normalstørrelse mm.

Spring

4,0 - 21,0

1,0

4,5 - 21,5

1,0

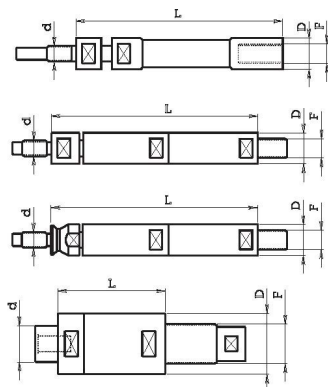
22,0 - 40,0

1,0



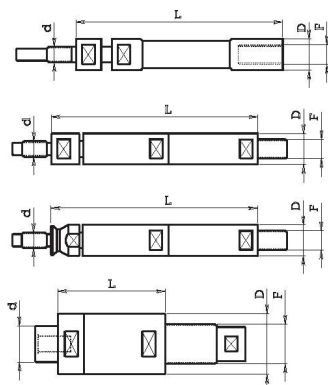


Lejeindsats til IEMCA



Varenr.	D	L	F	d
516.007	7,5	126	6x0,75	5x0,5
516.010	10	113	8x1	6x0,75
516.012	12	116	10x1	7x0,75
516.015	15	121	12x1,5	8x1
516.020	20	133	14x1,5	10x1
516.025	25	133	14x1,5	10x1
516.030	30	135	14x1,5	10x1

Lejeindsats til TORNOS ROBOBAR

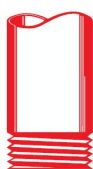


Varenr.	D	L	F	d
518.205	5,5	78	M3	M4
518.207	7,5	78	5	M5
518.210	10,5	81	7	7
518.216	16	126	10	11
518.218	18	126	10	11
518.221	21	127	14	14
518.225	25	127	20	20
518.226	26	127	20	20
518.236	36	127	25	20

Lejeindsats til FMB & IRCO, med stift



Kanal	Ø B	Ø Z	Længde mm.
10 D	8	4	100,5
12 D	8	4	100,5
15 D	8	4	100,5
18 D	12	6	100,5
20 D	14	8	116,0
25 D	20	8	119,0



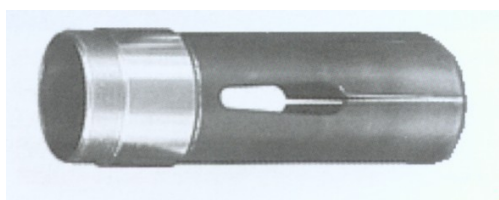


Lejeindsats til FMB & IRCO, med pinolskrue

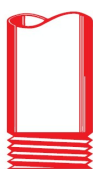


Kanal	Længde mm.
25 D	197
30 D	197
32 D	197
42 D	207
45 D	207
50 D	207
60 D	232
65 D	232
80 D	232

Fremføringstænger

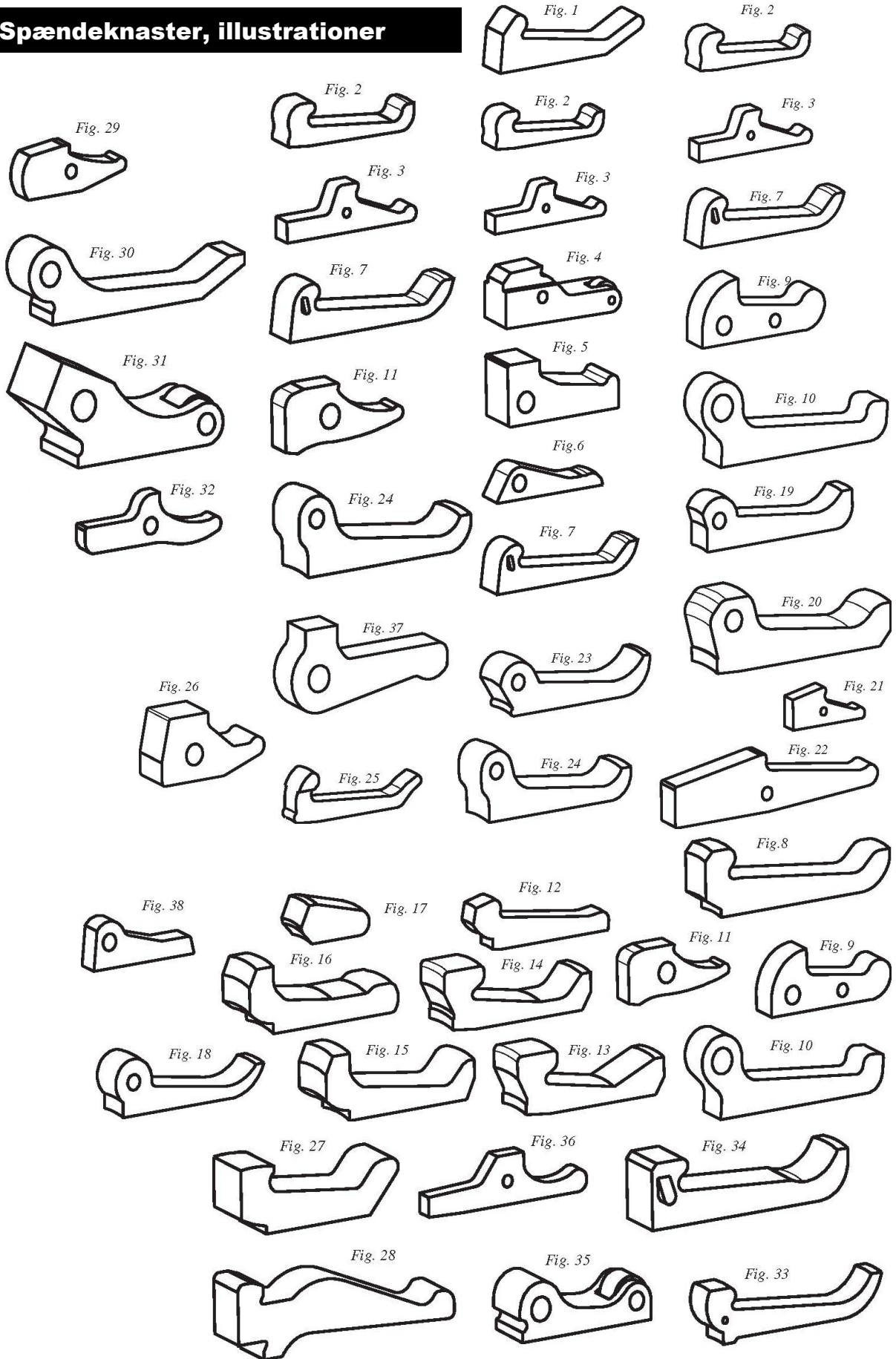


Type	D	d	L	Katalog nr.	Gevind m	Kapacitet
207E	18	16	70	012.007	16x1	Ø 3 - 12 mm.
207E	18	16	70	012.007	16x1	4 - 6 kantet
220E	24	22	85	012.025	22x1	Ø 3 - 18 mm.
220E	24	22	85	012.025	22x1	4 - 6 kantet
236E	30	29	95	012.037	28x1	Ø 3 - 25 mm.
236E	30	29	95	012.037	28x1	4 - 6 kantet
237E	31	29	90	012.038	29x1	Ø 3 - 25 mm.
237E	31	29	90	012.038	29x1	4 - 6 kantet
245E	42	40	116	012.060	40x1	Ø 6 - 36 mm.
254E	42	40	116	012.060	410x1	4 - 6 kantet
273E	60	58	140	012.083	58x1	Ø 10 - 53 mm.
273E	60	58	140	012.083	58x1	4 - 6 kantet





Spændeknaster, illustrationer





T = Tykkelse
L = Længde
B = Boring
H = Højde

Spændeknaster

Varenr.	T	L	B	H	Fig.	Maskine	Antal
084.007	15	84	-	30	1	AKEBONO MINC-26	
084.015	15,5	103,5	-	26,7	2	ATA 25	2
084.016	19,5	103,5	-	26,7	2	ATA 40	2
084.019	10	92	8	28	22	BECHET 19	
084.028	6	54,5	3	16	3	BECHLER A7-A10	2
084.028B	6	54,5	4	16	3	BECHLER A7-A10	2
084.039B	12	76,2	6	28,6	4	BECHLER B20	2
084.050	14,5	55	8	24	5	BODEM P26-32	2
084.069	12,5	61	-	15,5	2	BROWN & SHARPE 00	2
084.076	9,5	53	6,35	12,6	6	BSA ACME-GRIDLEY 5/16-7/16	
084.077	15,9	66,5	8,34	19	6	BSA ACME-GRIDLEY 1"	
084.100	19,8	75	3	20	7	CAMPORESI A42-60	3
084.130	9	70	-	18	7	CASER TA26-30	3
084.145	12	92,5	-	26	8	CASER TA45	3
084.150	14,5	92,5	-	26	8	CASER TA50	3
084.162	6	52	4	17,5	21	CITIZEN G16	
084.162B	10	72,3	8	24	21	CITIZEN 32	
084.162C	8	55	6	20,2	29	CITIZEN L20	
084.166	8	60	7	24	9	CEROTTI RV32	2
084.169	6	50	6,35	18,3	38	CONOMATIC 9/16	
084.175B	25	84	8	30	10	DAR 46	2
084.175	25	84	10	30	10	DAR 71	2
084.176	30	100,5	10	38	10	DAR 90	2
084.182	10	68	10	30,2	9	DIEMME-FERRI 26	2
084.220	7	50	6	19	11	FEINLER FA10-FA15, UNAMUNO 15	2
084.224	6	57	4	15,5	3	GAUTHIER GM12-15	2
084.229	9	62	-	-	12	GILDEMEISTER AS12	18
084.230	9	67,5	-	19,2	12	GILDEMEISTER AS16-20	18
084.230A	11,5	67,8	-	-	12	GILDEMEISTER GS20/6	18





T = Tykkelse
L = Længde
B = Boring
H = Højde

Spændeknaster forts.

Varenr.	T	L	B	H	Fig.	Maskine	Antal
084.230B	8	60,5	8	-	38	GILDEMEISTER GM16 AC	18
084.230C	10	53,5	7	-	11	GILDEMEISTER GD16	18
084.230D	10	58	7	25	-	GILDEMEISTER GLD20-25-32	
084.230E	10	52,6	7	28,6	-	GILDEMEISTER GD20	
084.231	20	65	-	21,8	16	GILDEMEISTER AS25	18
084.232A	24	73	-	23,5	13	GILDEMEISTER AS32	18
084.232B	24	73	-	24	14	GILDEMEISTER AS32	18
084.232C	24	73	-	25	15	GILDEMEISTER AS32	18
084.232D	24	66	-	25	16	GILDEMEISTER AS32	18
084.233	8	54	-	14	12	GILDEMEISTER ASL10	
084.234A	30	73	-	25	13	GILDEMEISTER AS48	18
084.234B	30	80	-	24,5	14	GILDEMEISTER AS48	18
084.234C	30	80	-	25,7	15	GILDEMEISTER AS48	18
084.234D	30	74	-	25,7	16	GILDEMEISTER AS48	18
084.235	13	34	-	15,4	17	GILDEMEISTER AS28	18
084.240	10	74	6	22	18	GIORGI GM 20-25-30-32	3
084.260	12	57	-	17	-	HANWA	
084.261	14	85,8	-	23	-	HANWA STL 32-35	
084.270	12	75	-	25	7	IMAMI IC16-R28	
084.310	11,8	66	-	17,2	2	INDEX ON12-OR12-DG12	2
084.311	13,8	66	-	17,2	2	INDEX E25	2
084.320	11,8	74	-	20	2	INDEX 12	2
084.330	13,5	74	-	20	2	INDEX 18-25-C19 - ER25	2
084.350	15,5	74	-	20	2	INDEX C29	2
084.351	15,5	100	-	24,2	2	INDEX 24-B30	2
084.360	19,8	100	-	24,2	2	INDEX 36-52-B42-B60	2
084.366	20	88	-	23	-	INDEX KS 32-42-50	
084.420	10	73	6	19,9	19	ITS 26	3
084.450	17,5	88	8	28	20	ITS 36-42-60	3





T = Tykkelse
L = Længde
B = Boring
H = Højde

Spændeknaster forts.

Varenr.	T	L	B	H	Fig.	Maskine	Antal
084.465	8	73	-	18,3	7	K.HOFFMAN H15 K.HUNGER 15	2
084.330	13,5	74	-	17,2	2	INDEX 18-25 C19	2
084.457	15,5	98	3	27	-	YATOR 42	
084.480	10	70	3	26	-	LANGE T35	
084.510	15,5	100	-	24,2	2	LOGOS L30	2
084.520	18,1	100	-	24,2	2	LOGOS L36-42-52	2
084.530	21,3	100	-	24,2	2	LOGOS L64	2
084.532	25	100	-	24,2	2	LOGOS L68	2
084.543	12	70,6	7	24	10	MANURHIN PF TR 22-25	
084.549	15,5	91	10	32,5	10	MANURHIN PF TR 32-42	
084.558	11	53	-	17	7	MAURI 20	3
084.560	10	58,6	6	21,5	-	MIYANO BJ26	
084.600	10	71	-	18	7	ITS 26 TCA301	3
084.570	6	35	3	14,2	21	PETERMAN P4	2
084.571	7	55	4	16,2	3	PETERMAN P7	2
084.572	7	68	4	19	3	PETERMAN P7R	2
084.572B	7	68	5	19	3	PETERMAN P7R	2
084.577	10	99	5	22	22	PETERMAN P16	2
084.581	26	120	12	28	-	PITTLER PRC 50/6	
084.583	14	76	10	32	37	RECORD 42	
084.584	8,5	60	-	18	2	ROTARIX 20-25-30-32	
084.600	10	71	-	18	7	SAIC B26	3
084.610	12,4	72,5	2	18	7	SAIC B30	3
084.620	14,5	73	6	24,5	24	SAIC A26-30-32-35	
084.621	14,5	73	6	26,5	24	SAIC A26-30-32	
084.622	14,5	73	6	20	23	SAIC A26-30-32	
084.630	10	53	8	28	9	SAIC DP5/26	2
084.640	14,5	82	2,5	23,5	7	SAIC B45	3
084.650	12	62,2	-	19	25	SCHAUBLIN 102-120HP	



T = Tykkelse
L = Længde
B = Boring
H = Højde**Spændeknaster forts.**

Varenr.	T	L	B	H	Fig.	Maskine	Antal
084.662	13,5	58	-	18	27	SCHUTTLE SE16	18
084.664	13,5	59	-	18,5	27	SCHUTTLE SE25-SD25	18
084.655	18	93	-	26,2	28	SCHUTTLE SE32-VD32-SD32	18
084.680	10	73	6	27	-	STAR NC16	
084.683	12	50	8	25,5	26	STAR KNC 32B	
084.683B	14	69,1	8	30	26	STAR KNC 32	
084.686	12	67,5	2,5	18,8	2	STEINHAUSER STF16	
084.688	12	68	8	23	10	STEINHAUSER STF25	
084.690	14	81	3	22,2	2	STEINHAUSER STF36	
084.720	6	44	4,5	16	29	STROHM 45	2
084.730	7	50	6	21	11	STROHM 125NAR	2
084.730B	7	50	6	21	11	STROHM 75-105-125AS	2
084.731	7	50	8	21	11	STROHM 125NAR	2
084.731B	7	50	8	21	11	STROHM 75-105-125AS	2
084.740	12	90,5	9	31	3	STROHM 205-255	2
084.745	13,8	92	8	26	30	STROHM 205-255	2
084.762	25	76	10	37	31	TAREX TH64	2
084.530	21,5	100	-	24,2	2	TAREX L32-42-52	2
084.351	15,5	100	-	24,2	2	TAREX L42-52-64	2
084.770	12	85	8	28	-	TOBRE 20	
084.790	6	43	4,5	16	3	TORNOS T4	2
084.792	7	58	5	18,3	32	TORNOS M7	2
084.792B	7	58	6	18,3	32	TORNOS M7	2
084.793	7	62,8	5	18	3	TORNOS MS7	2
084.794	11,8	66	-	17,2	2	TORNOS R7-R10	2
084.795	9	71,3	7	24,3	32	TORNOS M15	2
084.795B	9	55	6	21,3	3	TORNOS NA12	2
084.796	13,5	74	-	20	2	TORNOS R16	2
084.798	12	91	8	30	32	TORNOS 20	





T = Tykkelse
L = Længde
B = Boring
H = Højde

Spændeknaster forts.

Varenr.	T	L	B	H	Fig.	Maskine	Antal
084.799	12	103	8	30	32	TORNOS 25	
084.810	9	62	-	17	7	TRAUB A15	2
084.830	10	70	-	18	7	TRAUB A15, A20, A25, SP10	3
084.831	12	70	-	18	7	TRAUB A15	2
084.831	12	70	-	18	7	TRAUB A20-25 TC15	3
084.870	14	72	-	230,7	7	TRAUB A26-36-42-45-60	3
084.920	12	75	2	18,3	33	TRAUB TD16-26-36	3
084.950	18	84	-	22	34	TRAUB TB30-42-60	3
084.958	12	57	-	17	2	TSUGAMI S20-BS20 BE	
084.958B	8	56	-	13	2	TSUGAMI S20-BS20 BE	
084.958	12	57	-	17	2	TSUGAMI NP20-BS20 BE	
084.958C	7,94	51	-	14,14	2	TSUGAMI L10	
084.959	12	85	-	22	2	TSUGAMI NP20 FANTINA HAN- WA 26 - TSUGAMI MORI BS32	
084.220	7	50	6	19	11	UNAMUNO 15	
084.958	8	57	-	17	2	HANWA	
084.968	11,5	70	8	29,4	24	UNIMAT 25	
084.978	18,2	56,35	7,393	19,2	35	WICKMAN 5/8" (6 PINDLER)	12
084.979	18,2	77	11,11	26,1	35	WICKMAN 1"	12
084.979B	7	72,9	6	25	-	WICKMAN B32	
084.982	27,8	100	14,28	35,7	35	WICKMAN 1" 3/8" (5-6 SPINDL.)	12
084.990	7	67,8	4	16,5	36	WIRT GRUFFAT TCN12	
084.990B	7	67,8	5	16,5	36	WIRT GRUFFAT TCN12	

