



CATALOGO PRODOTTI

PRODUCTS CATALOGUE



## MORSE PNEUMATICHE PNEUMATIC CHUCKING DEVICES



**MORSE PNEUMATICHE MODULARI; MORSE PNEUMATICHE  
CON PINZA DI SERRAGGIO**



**MODULAR PNEUMATIC CHUCKING DEVICES; PNEUMATIC  
CHUCKING DEVICE WITH CAMPING COLLET.**



CHIA-MO SRL  
VIA CADUTI DI SABBIBUNDO, 12  
40011 ANZOLA DELL'EMILIA  
BOLOGNA ITALY

TEL +39 051734153  
FAX +39 051734958

WWW.CHIAMO.IT  
INFO@CHIAMO.IT



**MORSE PNEUMATICHE MODULARI Tipo 772**

**MODULAR PNEUMATIC CHUCKING DEVICES**

**CARATTERISTICHE:**

- Le morse tipo 772 sono studiate con un sistema pneumatico a doppio effetto con moltiplicatore di potenza a levette che consente di ottenere un'elevata forza di chiusura del pezzo nonostante le dimensioni di ingombro siano assai inferiori rispetto alle morse pneumatiche standard.
- Sia la chiusura che l'apertura della pinza sono pneumatiche senza utilizzo di molle per il ritorno del canotto.
- I piani di appoggio per il fissaggio verticale e orizzontale ed il sistema di chiusura della pinza sono completamente rettificati e garantiscono una linearità della chiusura del pezzo < 0,02.
- Il sistema di chiusura pinza è costruito con acciaio da cementazione altamente legato, temperato e rinvenuto con durezza  $58 \pm 2$  HRC.

**PROPRIETÀ:**

- Le caratteristiche della morsa la rendono idonea sia per l'utilizzo singolo su macchine tradizionali (fig. 1) che per un utilizzo in serie su centri di lavoro (fig. 2 e fig. 3).

**FORNITURA:**

- La fornitura "standard" comprende le due staffe per il fissaggio singolo (fig. 1).
- Su richiesta vengono fornite le staffe intermedie per il fissaggio in serie:
  - per morse pneumatiche 772015, 772020 e 772115: art. 772116,
  - per morse pneumatiche 772025, 772125 e 772142: art. 772146.
- Sempre su richiesta può essere costruita una piastra di fissaggio per l'utilizzo in blocco (fig. 3).

**SPECIFICATION:**

- Vices type 772 are designed with a double-acting pneumatic system and have a power multiplier with levers, enabling high piece closing force, although the overall dimensions are considerably smaller than standard pneumatic vices.
- The collet is both closed and opened pneumatically, without using springs for sleeve return.
- The support tops for vertical and horizontal fastening and the collet closing system are fully ground and guarantee piece closing linearity of < 0.02.
- The collet closing system is built in highly alloyed case hardening steel, hardened and tempered to  $58 \pm 2$  HRC.

**CHARACTERISTICS:**

- The vice's characteristics make it suitable both for single use on traditional machines (fig. 1) and for multiple production in machining centres (fig. 2 and fig. 3).

**SUPPLY:**

- The standard supply includes two brackets for single securing (fig. 1).
- Intermediate brackets for multiple securing can be supplied on request (fig. 2):
  - for pneumatic vices 772015, 772020 and 772115: code 772116.
  - for pneumatic vices 772025, 772125 and 772142: code 772146.
- A securing plate for en-bloc use can be built on request (fig. 3).

**ESEMPI DI FISSAGGIO / FIXING EXAMPLES**

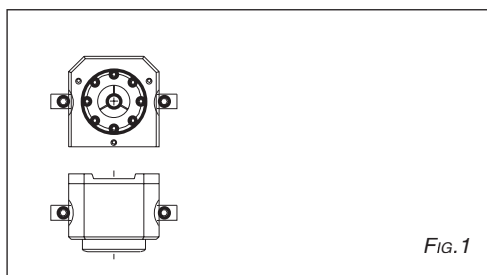


Fig. 1

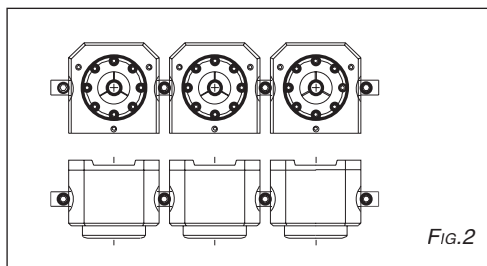


Fig. 2

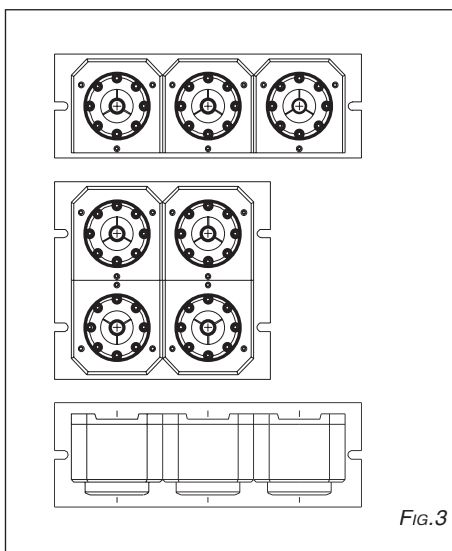
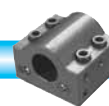
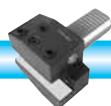
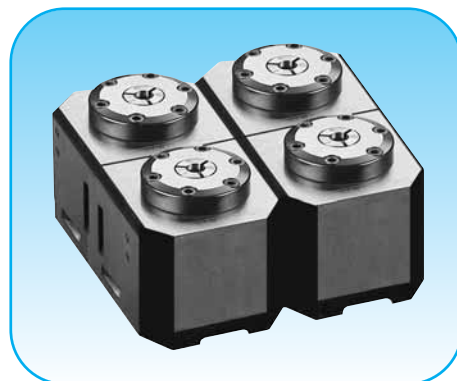
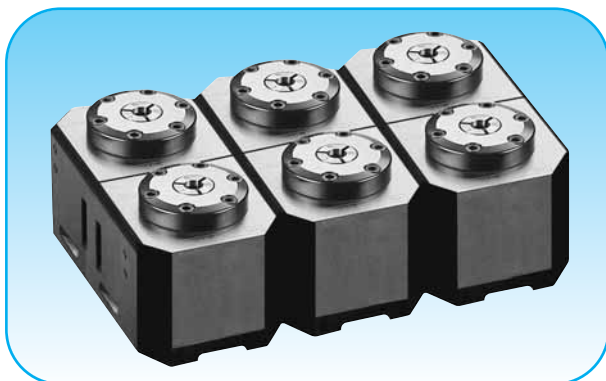


FIG. 3

**Fig. 1** Morsa fissata singolarmente  
Single fixed chucking device

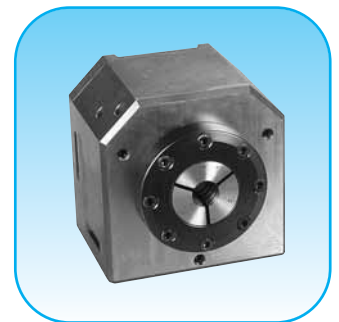
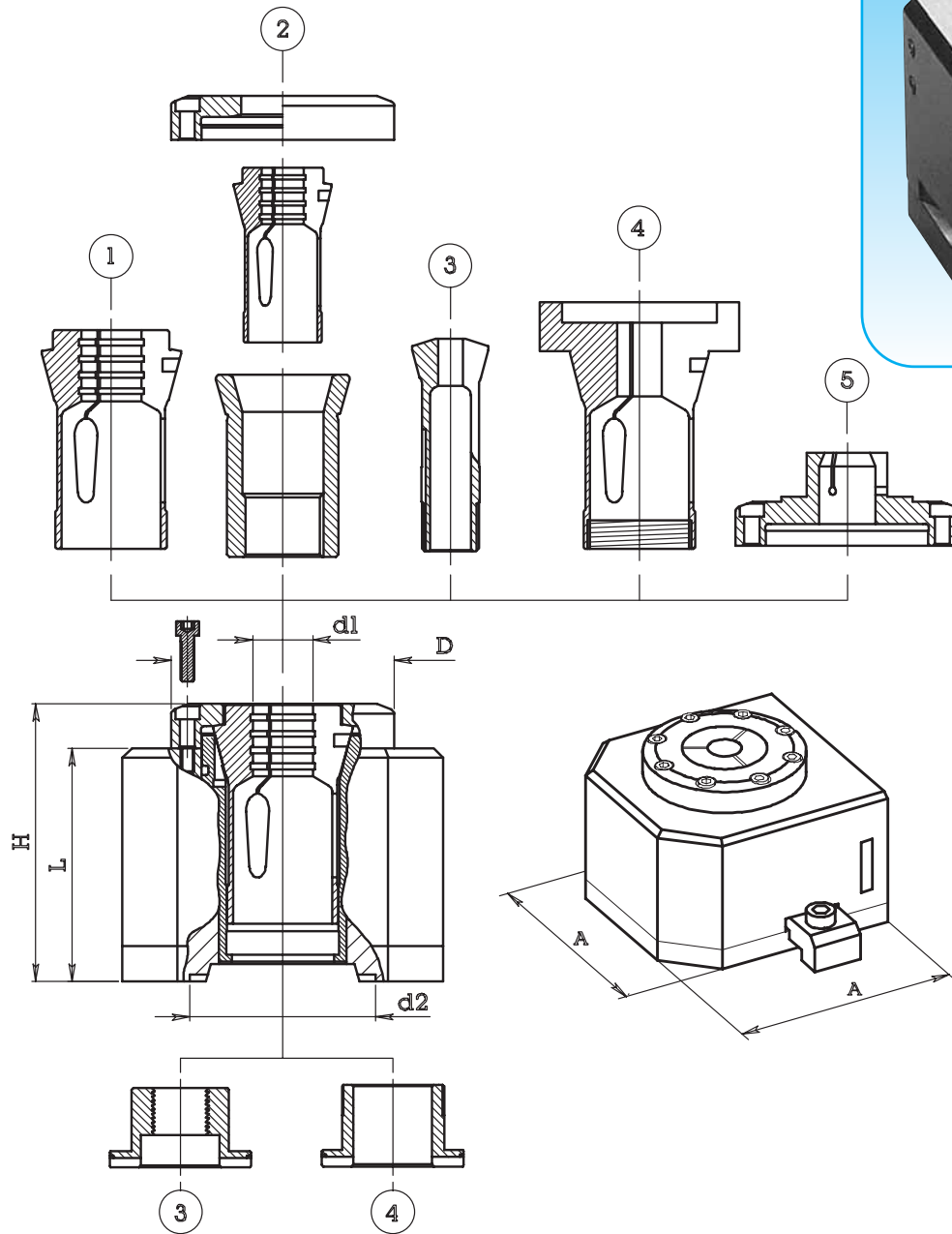
**Fig. 2** Morse fissate in serie  
In series fixed chucking device

**Fig. 3** Morse fissate in blocco  
utilizzando piastra di attacco  
con dimensioni a richiesta  
Chucking devices fix in block



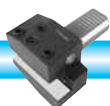


**MORSE PNEUMATICHE MODULARI Tipo 772**  
MODULAR PNEUMATIC CHUCKING DEVICES



DIMENSIONI - Dimensions									
	Code							collet	collet code
	ART.	A	L	H	d1	d2	D	Pinza	Art. Pinza
①	772.015	85x85	70	82	2-12	42	58	120E	010.029
①	772.115	85x85	70	82	2-18	42	58	140E	010.051
②	772.125	140x140	100	119	2-26	80	96	161E	010.084
①	772.142	140x140	100	119	4-42	80	96	173E	010.117
③	772.020	85x85	70	82	1-20	42	-	W20	018.028
③	772.025	140x140	100	119	2-25	80	-	W25	018.048
③	772.031	140x140	100	119	2-31	80	-	W31,75	-
④		Pinza tirata speciale a richiesta - Special draw back collet on request							
⑤		Pinza ad espansione a richiesta - Expansion collet on request							

POTENZA IN KN Power in KN			
a 6 bar	a 8 bar	a 10 bar	
5 KN	7 KN	9 KN	MAX 10 BAR
5 KN	7 KN	9 KN	
12 KN	16 KN	20 KN	
12 KN	16 KN	20 KN	
5 KN	7 KN	9 KN	
12 KN	16 KN	20 KN	
12 KN	16 KN	20 KN	
12 KN	16 KN	20 KN	





MORSE PNEUMATICHE MODULARI Tipo 772  
MODULAR PNEUMATIC CHUCKING DEVICES

ESEMPIO DI FORNITURA DI MORSE FISSATE IN BLOCCO SU PIASTRA DI ATTACCO CON DIMENSIONI A RICHIESTA  
EXAMPLE OF VICES MOUNTED ON PLATE CONNECTION WITH DIMENSIONS ON REQUEST

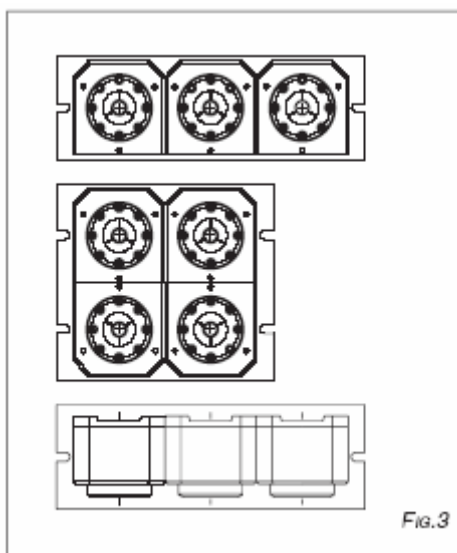
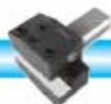
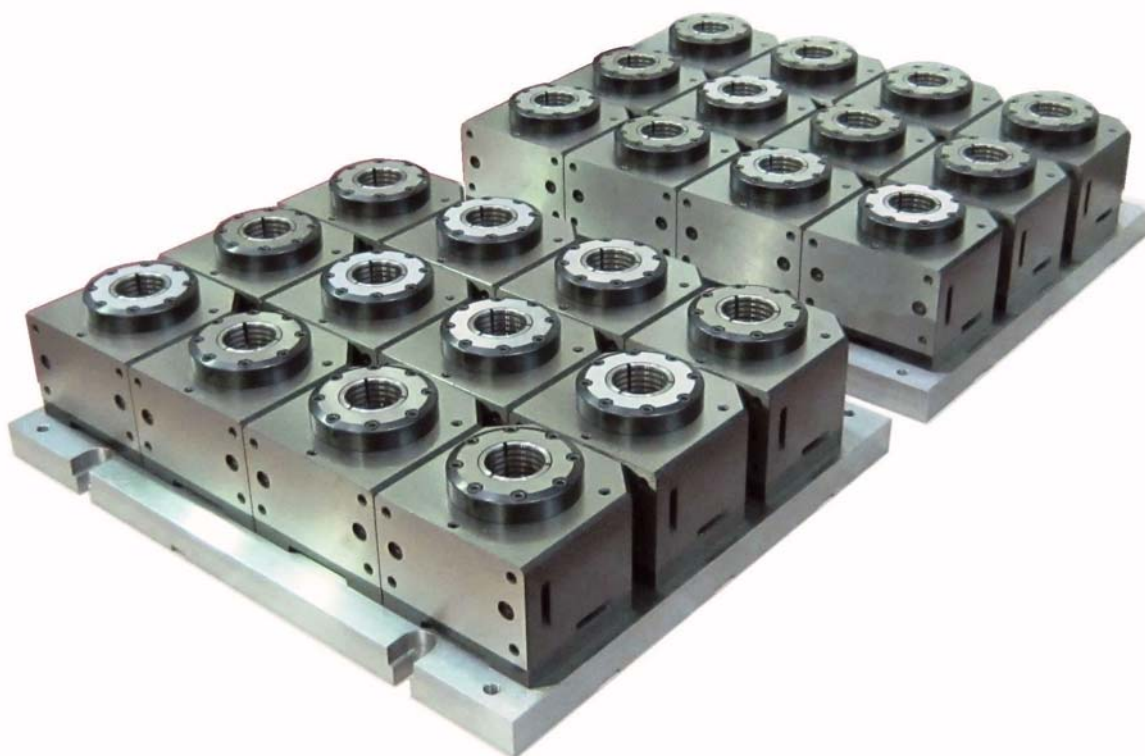
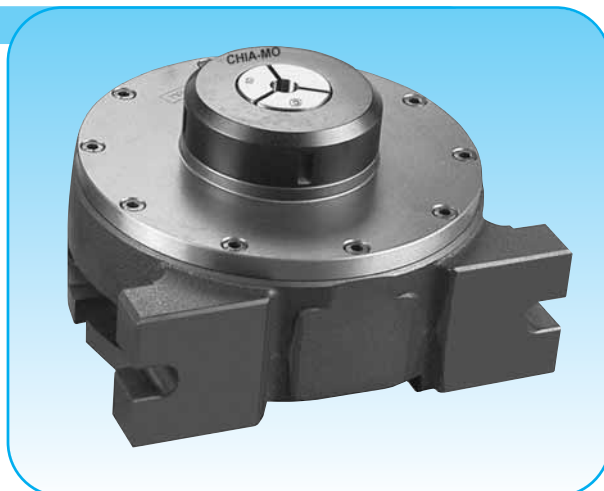
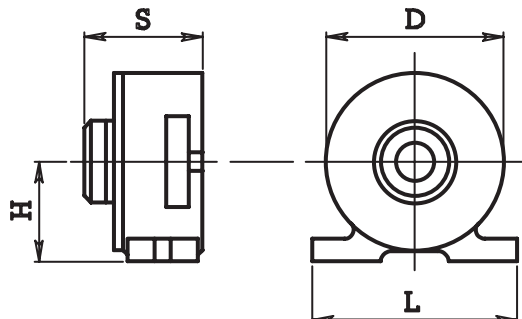


Fig. 3 Morse fissate in blocco  
utilizzando piastra di attacco  
con dimensioni a richiesta  
Chucking devices fix in block





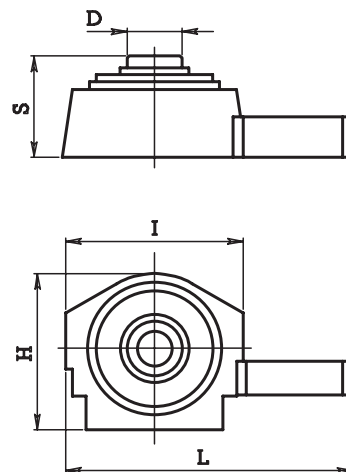
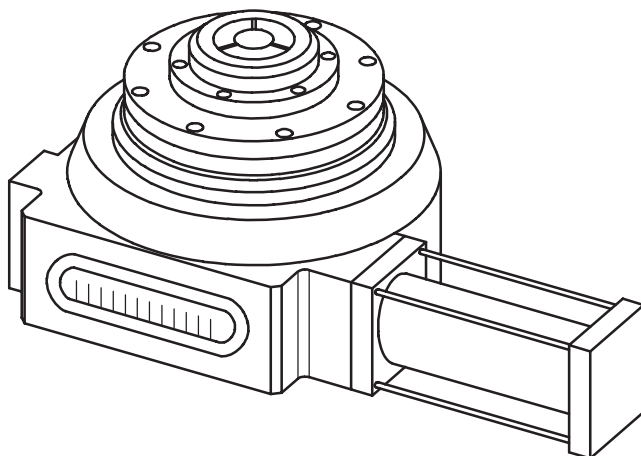
**MORSE PNEUMATICHE Tipo 771**  
PNEUMATIC CHUCKING DEVICES



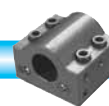
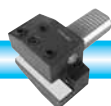
DIMENSIONI - Dimensions							
Code					bores	collet	collet code
ART.	D	L	H	S	Alesaggi	Pinza	Art. Pinza
771.125	152	170	77	97	2 - 26	161E	010.084
771.142	165	180	85	117	4 - 42	173E	010.117

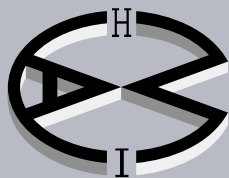
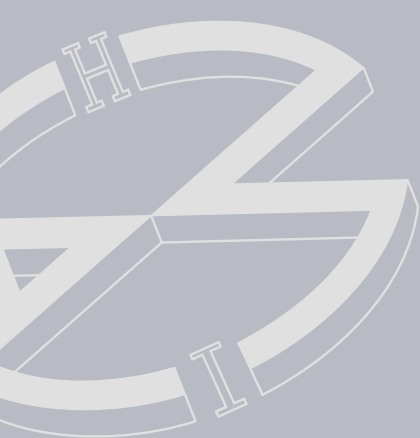
POTENZA IN KN Power in KN			
a 6 bar	a 8 bar	a 10 bar	MAX 10 BAR
5 KN	7 KN	9 KN	
6 KN	8 KN	10 KN	

**DIVISORI AUTOMATICI Tipo Z 775**  
INDEXING PNEUMATIC CHUCKING DEVICES



Code						collet	collet code
ART.	I	H	L	D	S	Pinza	per pinza
Z 775.115	198	160	290	55	108	140E	010.051
Z 775.142	260	230	420	80	150	173E	010.117





# CHIA-MO

ITALY

## DOVE SIAMO WHERE WE ARE



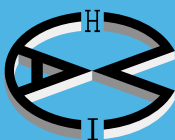
**CHIA-MO**

Via Caduti di Sabbiuno, 12

40011 Anzola dell'Emilia (Bologna) Italy

Tel. +39 051 734153 - Fax +39 051 734958

info@chiamo.it - www.chiamo.it



**CHIA-MO**  
ITALY



Via Caduti di Sabbiuono, 12  
40011 Anzola dell'Emilia (Bologna) Italy  
Tel. +39 051 734153 - Fax +39 051 734958  
info@chiamo.it - www.chiamo.it

