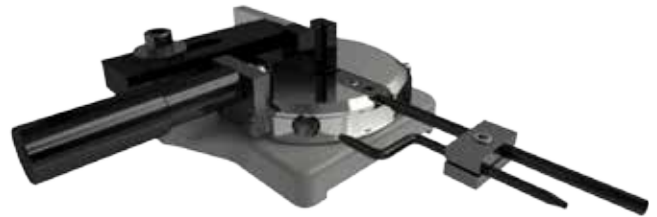
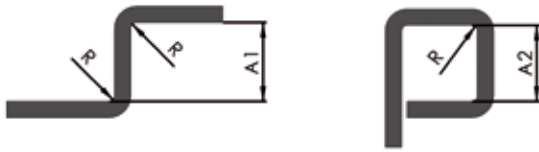


# HB 10

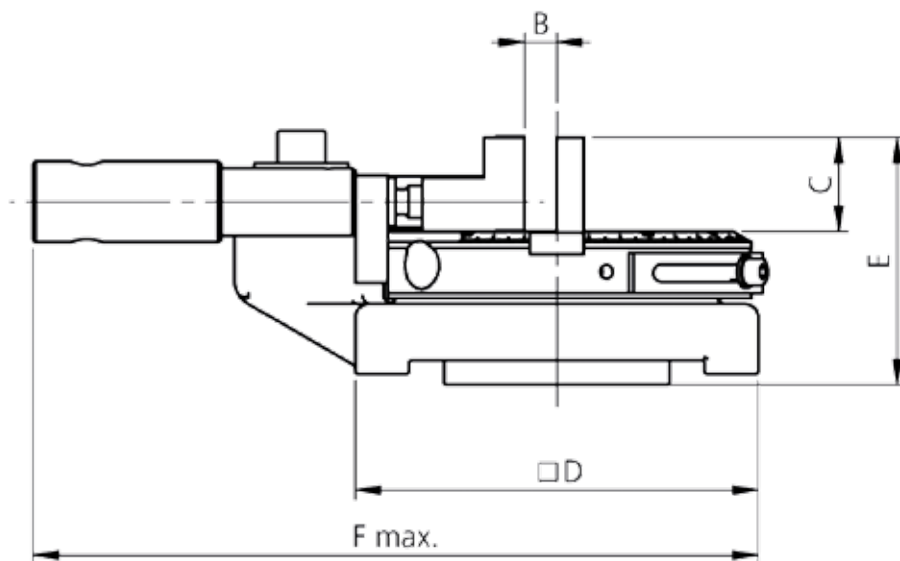
## Profilbiegeapparat, Aufnahme im Schraubstock Profile bending machine, for holding in vice



Typ Type	Beschreibung Description	Gewicht Weight kg	Lieferumfang Delivery details	Bestell-Nr. Order No.
HB 10	Profilbiegeapparat, Aufnahme im Schraubstock Profile bending machine, for holding in vice	9.3	Biegewerkzeug R=0 mm, 90° Biegewerkzeug R=6 mm, 180° Winkel- und Längenanschlag Bedienhebel bending tool R=0 mm, 90° bending tool R=6 mm, 180° material stop and angle stop bending lever	HBM.010.000.01

Masse (mm) Dimension (mm)

Typ Type	B	C	D	E	F
HB 10	20	35	150	92	280



### Max. Biegeleistung max. bending performance

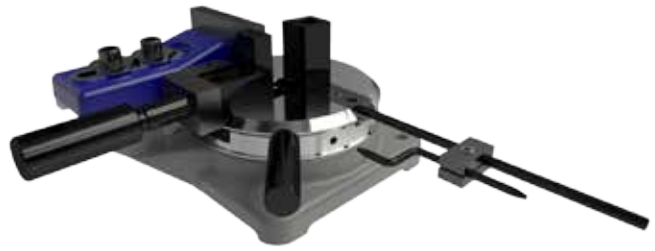
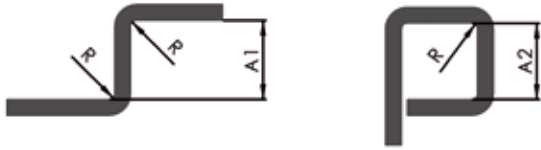
Dimension Dimensions mm	Stahl warmgewalzt Steel hot rolled 1.0038 (RSt37-2)	Kupfer Copper
	35 x 4	35 x 5
	25 x 5	25 x 6
	18 x 6	20 x 7
	10 x 8	16 x 8
	9 x 9	10 x 10
	ø10	ø10

### Lieferbare Biegewerkzeuge Available bending tools

Biegeradius Bending radius R	Biegewinkel Bending angle °	Spannöffnung Jaw opening B	Mindestabstände Minimum clearance A1 A2	
0	90°	20	18	18
2.5	90°	17.5	23	23
4	90°	16	26	26
6	180°	14	30	12
10	180°	10	38	20

## HB 14

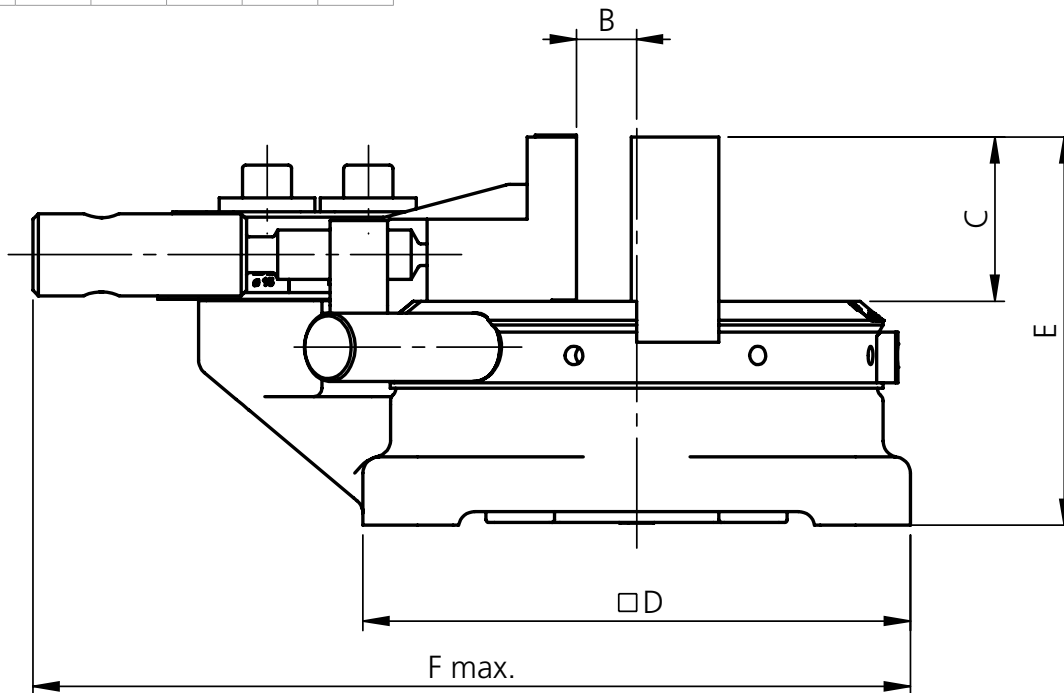
**Profilbiegeapparat, Aufnahme im Schraubstock oder Montage auf Tisch**  
**Profile bending machine, for holding in vice or for bench mounting**



Typ Type	Beschreibung Description	Gewicht Weight	Lieferumfang Delivery details	Bestell-Nr. Order No.
		kg		
HB 14	Profilbiegeapparat, Aufnahme im Schraubstock oder Montage auf Tisch Profile bending machine, for holding in vice or for bench mounting	22.4	Biegewerkzeug R=2 mm, 90° Winkel- und Längenanschlag Bedienhebel 2-teilig Bending tool R=2 mm, 90° material stop and angle stop bending lever (2-parts)	HBM.014.000.01

Masse (mm) Dimension (mm)

Typ Type	B	C	D	E	F
HB 14	36	60	200	335	335



Max. Biegeleistung max. bending performance

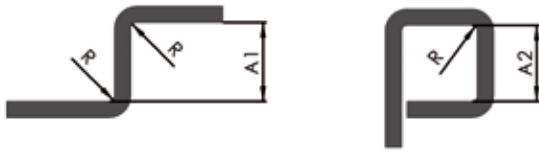
Dimension Dimensions	Stahl warmgewalzt Steel hot rolled	Kupfer Copper
mm	1.0038 (RSt37-2)	
	60 x 6	60 x 7
	40 x 8	50 x 8
	25 x 10	35 x 10
	20 x 12	25 x 12
	13 x 13	15 x 15
	ø15	ø16

Lieferbare Biegewerkzeuge Available bending tool

Biegeradius Bending radius	Biegewinkel Bending angle	Spannöffnung Jaw opening	Mindestabstände Minimum clearance	
R	°	B	A1	A2
0	90°	36	25	30
2	90°	34	29	34
5	90°	31	35	40
8	180°	28	41	16
10	180°	26	45	20
15	180°	21	55	30
20	180°	16	65	40

# HB 20

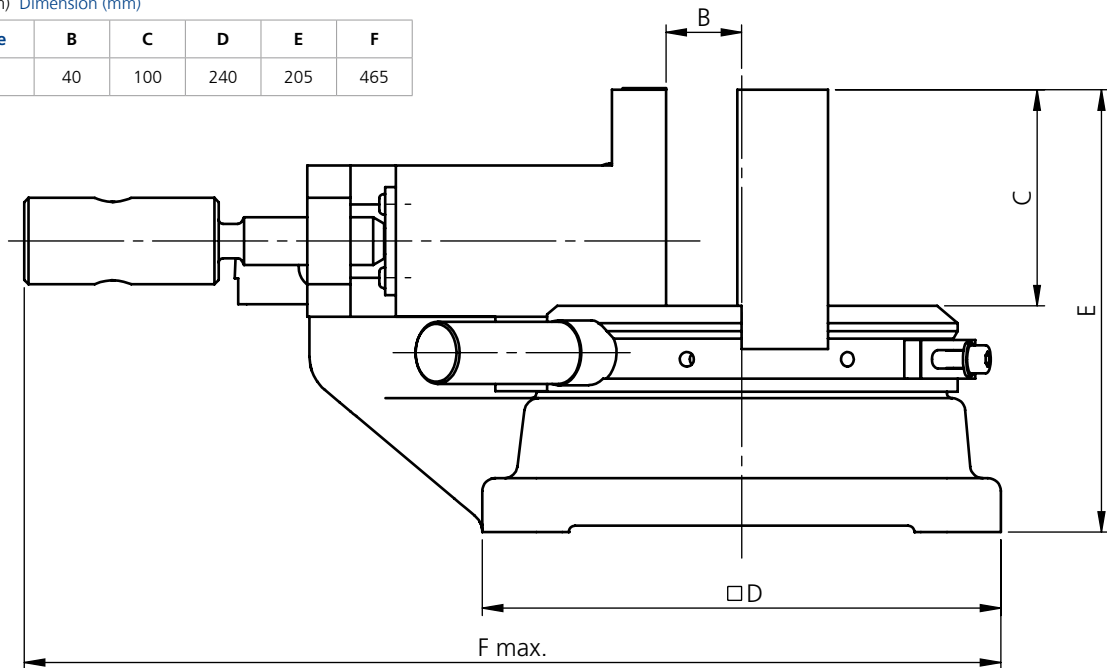
## Profilbiegeapparat, Montage auf Tisch Profile bending machine, for bench mounting



Typ Type	Beschreibung Description	Gewicht Weight kg	Lieferumfang Delivery details	Bestell-Nr. Order No.
HB 20	Profilbiegeapparat, Montage auf Tisch Profile bending machine, for bench mounting	43.9	Biegewerkzeug R=2 mm, 90° Winkel- und Längenanschlag Bedienhebel 2-teilig Bending tool R=2 mm, 90° material stop and angle stop bending lever (2-part)	HBM.020.000.01

Masse (mm) Dimension (mm)

Typ Type	B	C	D	E	F
HB 20	40	100	240	205	465



### Max. Biegeleistung max. bending performance

Dimension Dimensions mm	Stahl warmgewalzt Steel hot rolled 1.0038 (RSt37-2)	Kupfer Copper
	100 x 7	100 x 8
	80 x 8	80 x 10
	50 x 10	50 x 12
	35 x 12	30 x 15
	18 x 18	20 x 20
	ø18	ø20
** 4	25 x 1.5	25 x 2
	ø4	ø5
** 6	25 x 2	25 x 2.5
	ø6	ø7
** 8	25 x 3	25 x 3.5
	ø8	ø9

### Lieferbare Biegewerkzeuge Available bending tool

Biegeradius Bending radius R	Biegewinkel Bending angle °	Spannöffnung Jaw opening B	Mindestabstände Minimum clearance A1 A2	
0	90°	40	30	40
2	90°	38	34	44
5	90°	35	40	50
8	90°	32	46	56
10	180°	30	50	20
15	180°	25	60	30
20	180°	20	70	40
25	180°	15	80	50
** 4	180°	36	38	8
** 6	180°	34	42	12
** 8	180°	21	46	16

\*\* Biegewerkzeuge 180° für kleine Radien, Biegehöhe C = max. 25 mm, reduzierte Biegeleistung

\*\* Bending tool 180° for small radii, section height C = max. 25 mm, reduced bending performance

## HB Zubehör · Accessories

	Bezeichnung Designation	passend zu Typ suitable for type	Radius = R Radius = R	Max. Biegehöhe = C Max. section height = C	Bestell-Nr. Order No.
	<b>Biege<span style="color: blue;">werkzeug</span> 90° Bending tool 90°</b>	<b>HB 10</b>	0	35 mm	HBM.010.030.11
			2.5	35 mm	HBA.010.050.11
			4	35 mm	HBA.010.051.11
	<b>Biege<span style="color: blue;">werkzeug</span> 180° Bending tool 180°</b>	<b>HB 10</b>	6	35 mm	HBM.010.052.11
			10	35 mm	HBA.010.053.11
	<b>Biege<span style="color: blue;">werkzeug</span> 90° Bending tool 90°</b>	<b>HB 14</b>	0	60 mm	HBA.014.030.11
			2	60 mm	HBM.014.020.11
			5	60 mm	HBA.014.031.11
	<b>Biege<span style="color: blue;">werkzeug</span> 180° Bending tool 180°</b>	<b>HB 14</b>	8	60 mm	HBA.014.032.11
			10	60 mm	HBA.014.033.11
			15	60 mm	HBA.014.034.11
			20	60 mm	HBA.014.035.11
	<b>Biege<span style="color: blue;">werkzeug</span> 90° Bending tool 90°</b>	<b>HB 20</b>	0	100 mm	HBA.020.030.11
			2	100 mm	HBM.020.020.11
			5	100 mm	HBA.020.031.11
			8	100 mm	HBA.020.032.11
	<b>Biege<span style="color: blue;">werkzeug</span> 180° Bending tool 180°</b>	<b>HB 20</b>	10	100 mm	HBA.020.033.11
			15	100 mm	HBA.020.034.11
			20	100 mm	HBA.020.035.11
			25	100 mm	HBA.020.036.11
	<b>Biege<span style="color: blue;">werkzeug</span> 180° für kleine Radien und reduzierte Höhe Bending tool 180° for small radii and reduced height</b>	<b>HB 20</b>	4	25 mm	HBA.020.037.11
			6	25 mm	HBA.020.038.11
			8	25 mm	HBA.020.039.11
	<b>Zusatzklammer für HB 20 Extra clamp for HB 20</b>	<b>HB 20</b>			HBA.020.060.01