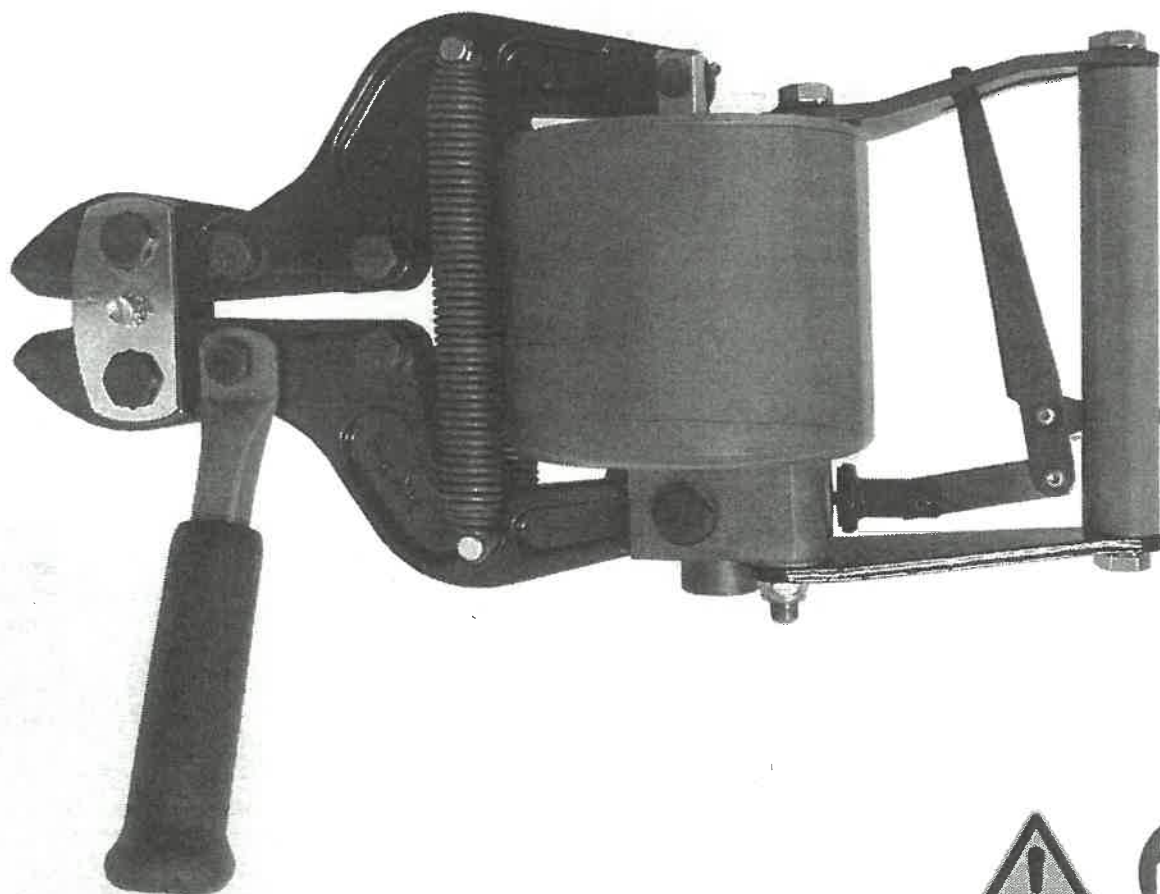




HAJO TOOL

PROFESSIONELT SPECIALVÆRKTØJ

Vejlegårdsvej 65 B • DK-2665 Vallensbæk
Telefon +45 4444 2400 • Fax +45 4444 0833
www.hajo.dk • hajo@hajo.dk



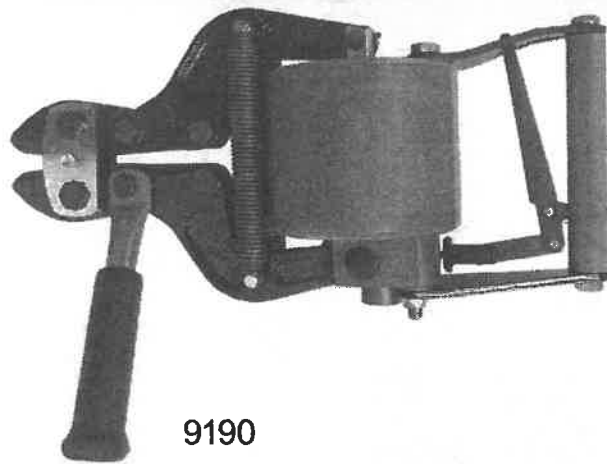
H.K. Porter 9190

DE Originalbetriebsanleitung
EN Translation of the original instructions
ES Traducción del manual original
FR Traduction de la notice originale
IT Traduzione delle istruzioni originali
PT Tradução do manual original
NL Vertaling van de oorspronkelijke
gebruiksaanwijzing
SV Översättning av bruksanvisning
i original

DK Oversættelse af den originale
brugsanvisning
FI Alkuperäisten ohjeiden käännös
GR Μετάφραση του πρωτοτύπου των
οδηγιών χρήσης
TR Orijinal işletme talimatı çevirisi
AR ترجمة التعليمات الأصلية
SL Prevod izvirnih navodil
NO Oversettelse av de opprinnelige
instruksjonene

DE Lieferumfang
 GB Included in delivery
 ES Piezas suministradas
 FR Fourniture
 IT Dotazione
 PT Fornecimento
 NL Omvang van de levering
 SV Leveransomfattning

DK Leveringsomfang
 FI Toimitussisältö
 GR Υλικά παράδοσης
 TR Teslimat kapsamı
 AR التجهيزات الموردة
 SL Obseg pošiljke
 NO Leveringsomfang

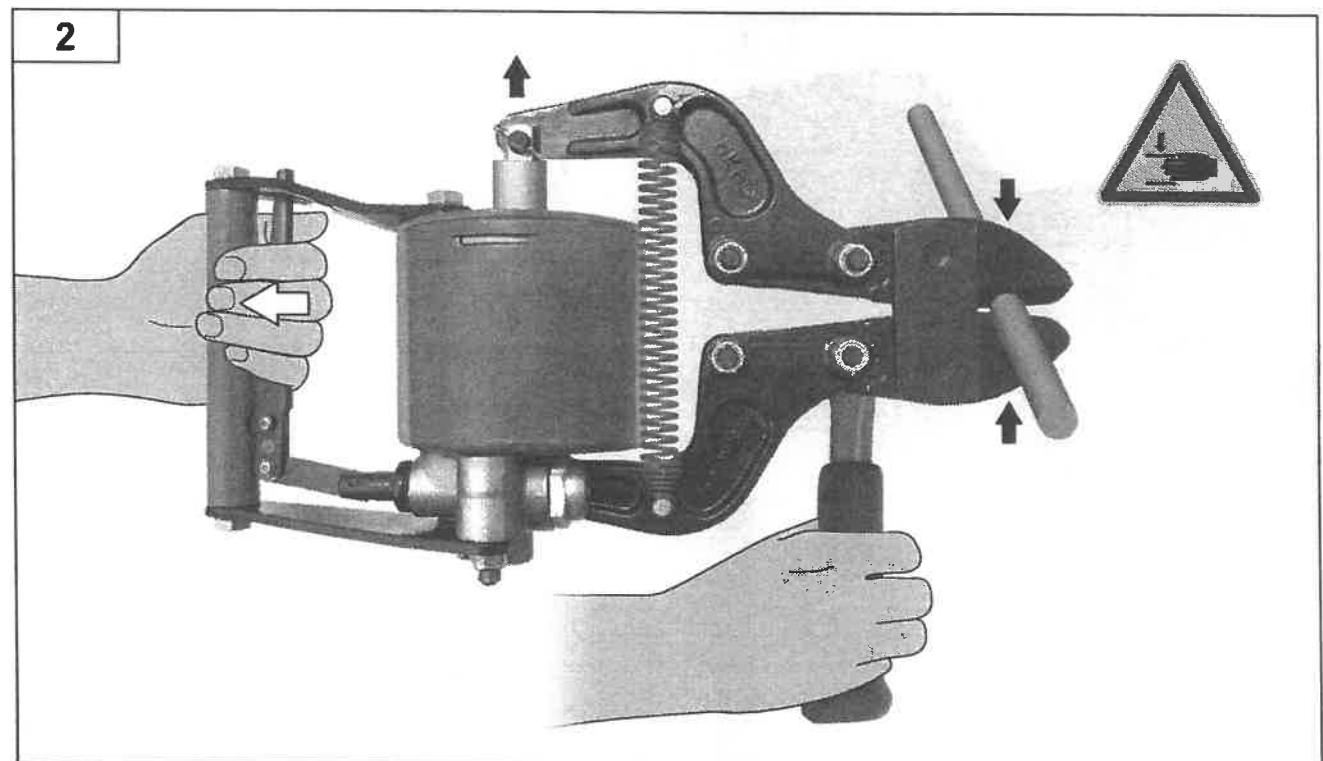
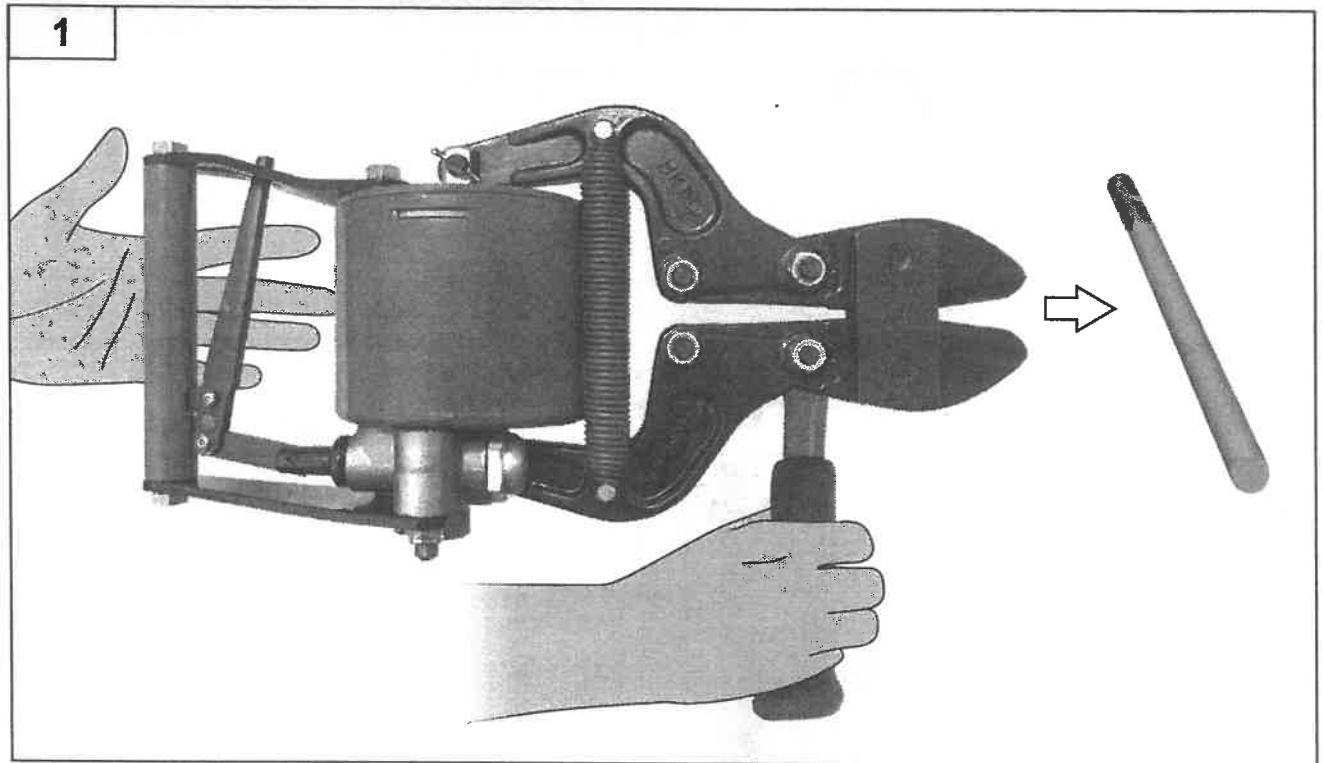


9190

	Typ Typ Modelo Type Type Tipo Tipo Typ Type Tyypit Τύπος Tip الطراز Tipus Type	Max. Schneidkapazität Max. cutting capacity Capacidad de corte máx. Capacité max. de coupe Max. capacità di taglio Capacidade de corte máx. Max. knípcapaciteit Max. klippkapacitet Maks. skærekapacitet Maks. leikkauskapasiteetti Μέγιστη ικανότητα κοπής Maksimum kesme kapasitesi الحد الأقصى لقدرة القطع Največja. zmogljivost rezanja Maks. kuttetkapasitet	Max. Materialhärte Max. material hardness Dureza máx. del material Dureté max. du matériau Max. durezza del materiale Dureza de material máx. Max. materiaaldikte Max. materialhårdhet Maks. materialetykkelse Materiaalin maks. kovuus Μέγιστη σκληρότητα υλικού Maksimum malzeme sertliği الحد الأقصى لصلابة الخامات Največja trdota materiala Maks. materialhardhet
	9190C	Ø 3/8" / 10 mm	Brinell 400 / Rockwell C42
	9190A	Ø 3/8" / 10 mm	Brinell 300 / Rockwell C31
	9190 NE	Ø 3/8" / 10 mm	Brinell 300 / Rockwell C31

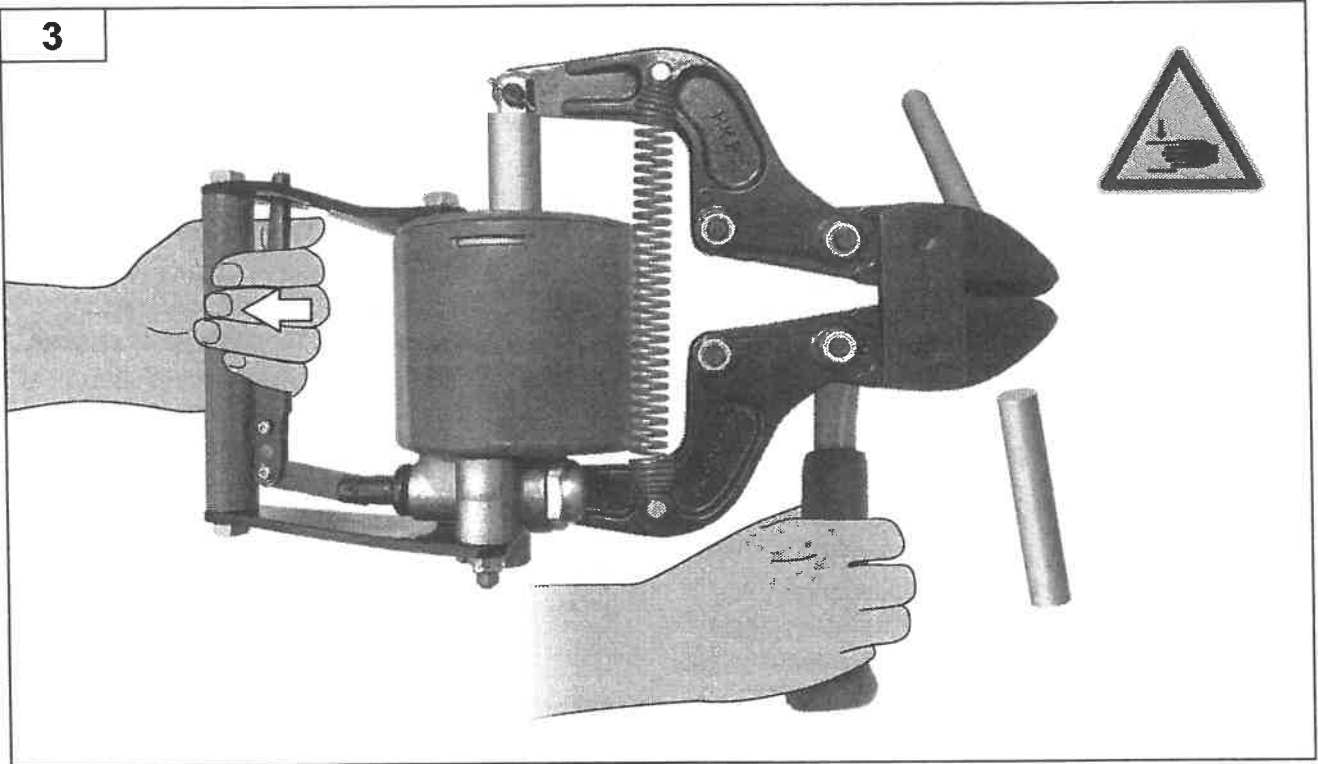
DE Betrieb
GB Operation
ES Operación
FR Fonctionnement
IT Esercizio
PT Operação
NL Gebruik
SV Drift

DK Funktion
FI Käyttö
GR Λειτουργία
TR Operasyon
AR التشغيل
SL Delovanje
NO Drift

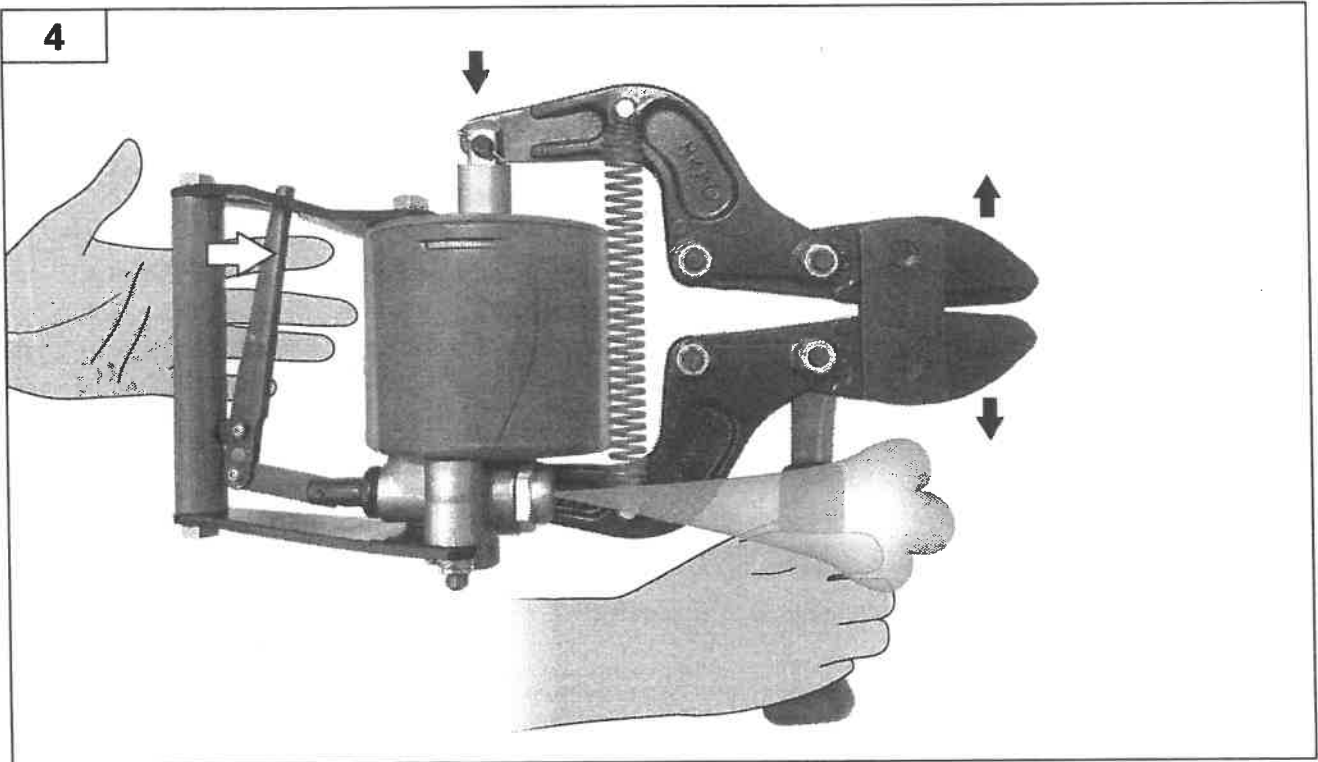




3



4



Vi takker for din tillid.

Produktionen er underlagt meget strenge kvalitetskrav, som sikrer en fejlfri funktion af apparatet.



Advarsel!

Læs vejledningen og de medfølgende sikkerhedsanvisninger grundigt igennem, før du tager apparatet i brug og arbejder med apparatet.

Opbevar denne vejledning, så alle brugere har adgang til den.

Denne vejledning indeholder vigtige oplysninger for sikker og korrekt ibrugtagning, betjening og vedligeholdelse af apparatet samt for afhjælpning af simple fejl.

Apparatet er konstrueret i henhold til de nyeste standarder inden for teknik og sikkerhed. Alligevel er der risiko for person- og tingskade, såfremt De ikke overholder de sikkerhedsanvisninger, som findes i det vedlagte sikkerhedshæfte samt i advarselsanvisningerne i denne vejledning.



Advarsel! Apparatet må kun betjenes af uddannet personale.

Af sikkerhedsgrunde må børn og unge under 16 år samt personer, der ikke er fortrolige med denne betjeningsvejledning, ikke benytte apparatet.

Dette apparat er ikke beregnet til at blive anvendt af personer (herunder børn) med begrænsede fysiske, sensoriske eller åndelige evner eller manglende erfaring og/eller manglende viden.

Brug egnede værnemidler.



Fare for personskader på grund af overfladens ruhed, hjørner, kanter og spidse skær.

Fare for personskader på grund af omkringflyvende dele

- Brug beskyttelsesbriller
- Brug beskyttelseshandsker!

Støjen kan føre til nedsat hørelse.

- Brug høreværn!

Tiltænkt Formål

Anvend kun den pneumatiske boltsaks til skæring af bløde, mellemhårde eller hårde metaller op til en materialetykkelse på 3/8 tommer eller 10 mm.



Advarsel! Fare på grund af elektrisk spænding

Bearbejd aldrig materialer, som står under elektrisk spænding.

Bestemmelsesmæssig brug omfatter også, at

- Man følger denne vejledning,
- Man overholder al supplerende dokumentation,
- Man overholder nationale arbejdsmiljøforskrifter gældende på anvendelsesstedet.

Producenten fraskriver sig ethvert ansvar for selvudførte forandringer på apparatet.



Advarsel! **Sundhedsskader på grund af usund kropsholdning eller belastning.**

Udmattelse på grund af permanent høj kraftanvendelse.

Stødvis belastning kan forekomme under skæringen.

Vibrationer ved udløsning af en skæring

- Betjening må kun udføres ved tohåndsbetjening.
- Arbejde med den pneumatiske boltsaks må kun foretages fra en sikker ståplads.
- Sørg for en lodret, ikke drejet holdning af overkroppen. Ved alle arbejder med maskinen skal de lovbestemte og arbejdsmiljøretlige forskrifter overholdes.
- Arbejde med den pneumatiske boltsaks må kun foretages op til skulderhøjde.
- Den maksimale daglige anvendelsestid for mænd ved ugunstig kropsholdning er 1 time. Den maksimale daglige anvendelsestid for kvinder ved ugunstig kropsholdning er 15 minutter.



Advarsel! **Fare for personskader**

Snitsår og klemskader på fingrene ved udløsning af en skæring.

Fare for snitsår på skæret og bevægelige mekaniske dele.

- Betjening må kun udføres ved tohåndsbetjening.
- Ved alle indstillings-, rengørings- og vedligeholdelsesarbejder på boltsaksen skal denne være adskilt fra tryklufforsyningen.



Advarsel! Fare for personskader på grund af omkringflyvende dele

Fare for de øverste legemsdele på grund af omkringflyvende skærematerialer.

Fare ved brud på maskinen eller på skæreklingerne.

- Skær aldrig elastisk formet materiale.
- Betjening må kun udføres ved tohåndsbetjening.
- Arbejde med den pneumatiske boltsaks må kun foretages op til skulderhøjde.



Advarsel! **Fare på grund af trykluft.**

Fare for øjne og hud på grund af trykluft og dennes komponenter i området omkring udblæsningsventilen.

- Ved alle indstillings-, rengørings- og vedligeholdelsesarbejder på boltsaksen skal denne være adskilt fra tryklufforsyningen.

Ibrugtagning af apparatet

Det anbefales at indbygge et partikel- og væskefilter i luftledningen, så fremmedlegemer ikke kan komme ind i værktøjet og på den måde medføre korrosion og tilstopning af ventilerne.

Endvidere anbefales det at anbringe en smøreanordning i luftledningen.

Bemærk

For meget olie og fedt medfører „sammenklæbning“ og nedsætter skæreværktøjets skæreydelse.

Pleje og vedligeholdelse



Advarsel! Fare på grund af trykluft.

Ved alle indstillings-, rengørings- og vedligeholdelsesarbejder på boltsaksen skal denne være adskilt fra tryklufforsyningen.

Reparationer og arbejder, som ikke er beskrevet i denne vejledning, må kun udføres af kvalificeret fagpersonale.

Rengør apparatet ved tilsmudsning med en egnet rengøringsklud.

For at opnå optimale skæresultater er det vigtigt, at skærekanterne holdes skarpe; i den forbindelse skal de oprindelige mål og affasninger bevares.

Anvend kun originale reservedele.

Tekniske Data

Pneumatisk boltsaks	9190		
Anbefalet tryk	6-9 bar		
Lufforbrug pr. snit	2,9 l / 6 bar 4,2 l / 9 bar		
Maks. skærekapacitet (ved hårdhed)	10 mm (HRC 30) 8 mm (HRC 40)		
Maks. materialetykkelse	C: Brinell 400, Rockwell C42	A Brinell 300, Rockwell C31	NE Brinell 300, Rockwell C31
Vægt	5,5 kg		
Lydtrykniveau L_{pA} Lydeffekt niveau L_{WA}	71 dB(A) 102 dB(A) Målt efter EN ISO 15744, Usikkerhed K = 3 dB		
Vibrationseksponering a_h	6,0 m/s ² Målt efter EN 28927-2, Usikkerhed K = 1,5 m/s ²		

Garanti

Købers reklamationsret forældes et år efter, at varen er kommet i dennes besiddelse. Dette gælder ikke for købers regreskrav i henhold til §§ 478, 479 BGB (tysk ret).

Vi hæfter kun for garantier afgivet af os, såfremt beskaffenheds- og holdbarhedsgarantien er tildelt skriftligt af os under anvendelse af begrebet „Garanti“.

Garantien bortfalder ved forkert brug eller indgreb udført af ukvalificerede personer.

Forbehold for tekniske ændringer!

Mere information fås på
www.apextoolgroup.eu

Symboler



Bemærk! / Advarsel!



Advarsel mod håndskader



Advarsel mod snitsår



Advarsel mod omkringflyvende dele



Læs betjeningsvejledningen!



Brug beskyttelseshandsker!



Brug beskyttelsesbriller



Brug høreværn!



CE-mærke

Original overensstemmelseserklæring

Pneumatisk boltsaks 9190

Vi erklærer, at de nævnte produkter opfylder bestemmelserne i følgende direktiver:

2006/42/EG

Anvendte harmoniserede standarder:

EN ISO 28927-7:2009

EN ISO 4414:2010

EN ISO 12100:2010-11

Andre tekniske standarder og specifikationer

EN 1779:1999-08

DIN 8588:2013-08

Producent

Apex Tools Group B.V.
Phileas Foggstraat 16, 7821 AK Emmen,
The Netherlands

Bemyndiget udarbejdelse af den tekniske dokumentation.

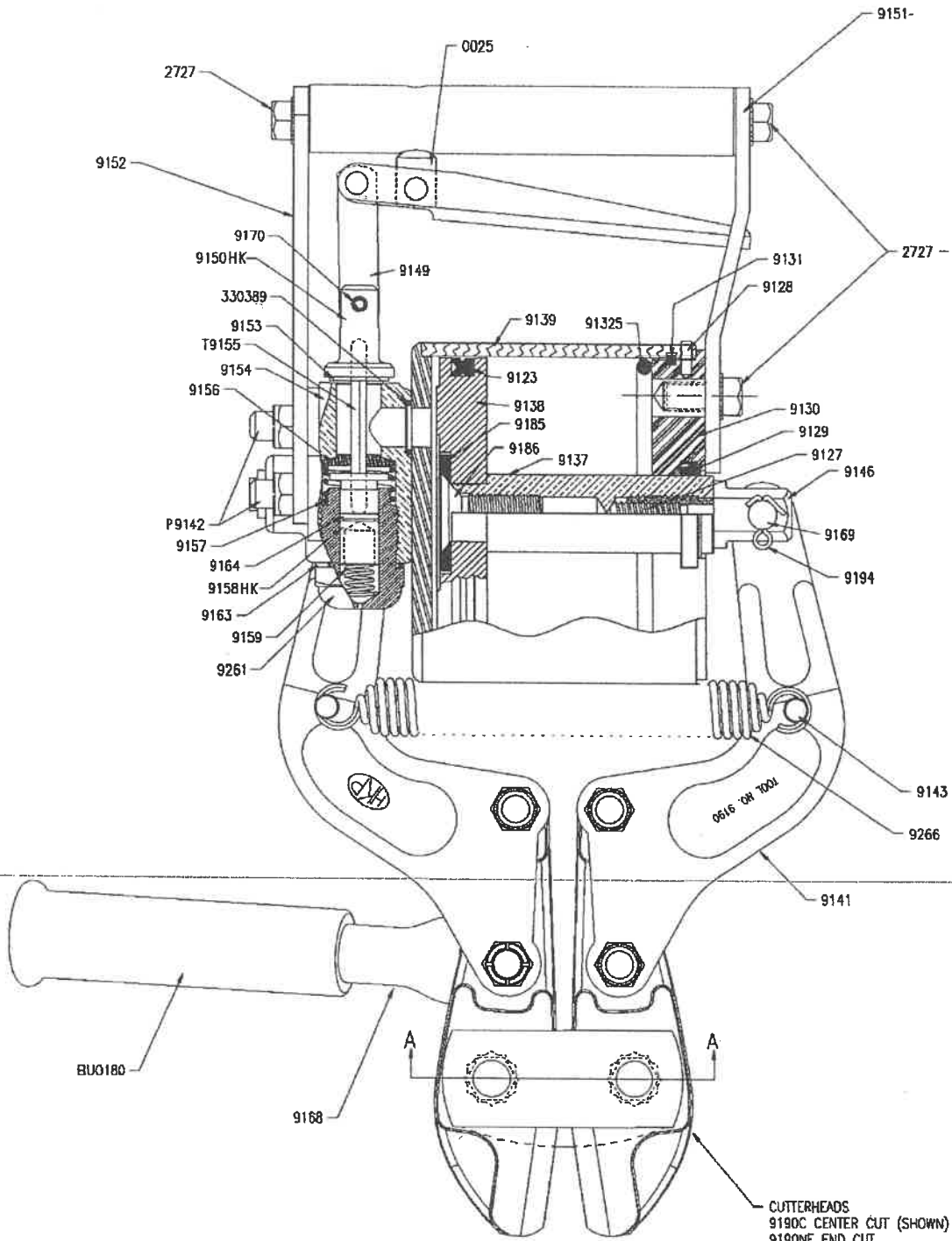
Bernhard Herrmann
Weller Tools GmbH, Carl-Benz-Straße 2, 74354
Besigheim, Germany



AK Emmen, 2014-12-22

Paul Hauer
Projektmanager

DK



CUTTERHEADS
 9190C CENTER CUT (SHOWN)
 9190NE END CUT
 9190A ANGULAR CUT
 9190E END CUT

GREAT BRITAIN

Apex Tool Group (UK Operations) Ltd
4th Floor Pennine House
Washington, Tyne & Wear
NE37 1LY

Tel: +44 (0) 191 419 7700
Fax: +44 (0) 191 417 9421



HAJO TOOL

PROFESSIONELT SPECIALVÆRKTØJ

Vejlegårdsvej 65 B • DK-2665 Vallensbæk
Telefon +45 4444 2400 • Fax +45 4444 0833
www.hajo.dk • hajo@hajo.dk

FRANCE

Apex Tool Group S.N.C.
25 Avenue Maurice Chevalier B.P. 46
77832 Ozoir-la-Ferrière Cedex

Tel: +33 (0) 1.64.43.22.00
Fax: +33 (0) 1.64.43.21.62

THE NETHERLANDS

Apex Tool Group B.V.
Phileas Foggstraat 16
7821 AK Emmen Drenthe

Tel: + 31 (0) 591 66 75 00
Fax: +31 (0) 591 66 75 95

ITALY

Apex Tool S.r.l.
Viale Europa 80
20090 Cusago (MI)

Tel: +39 (02)9033101
Fax: +39 (02)90394231

DUBAI

Apex Tool Group B.V. - RAKFTZ Branch
P. O. Box 16111
Ras Al Khaimah
United Arab Emirates

Tel: +971 (50) 70 83 984
Fax: +971 (06) 53 08 168



www.apextoolgroup.eu